

Praxis Lab: moderne Arbeitswelt (Präsenz)

Modul 1: Webinar

ca. 1,5h

Kick-Off

Modul 2: Prüfung

1 Tag

Praxis Lab: Moderne Arbeitswelt

Inhalte

Informationen zur Prüfung

Der gesamte Lehrgang "New Work Expert" ist als Lernreise zu verstehen. Daher wird auch bei der Abschlussveranstaltung Wert auf einen vertrauensvollen, gemeinsamen Lernraum gelegt. In diesem fließen alle Impulse, Erfahrungen und Learnings der Teilnehmenden aus dem Lehrgang zusammen, um diskutiert und reflektiert zu werden.

Um das Haufe Zertifikat, das den erfolgreichen Abschluss des Lehrgangs bestätigt, zu erhalten, wird ein Leistungsnachweis in Form einer Management Summary eingefordert. Diese bezieht sich inhaltlich auf den jeweiligen Arbeitskontext der Teilnehmenden und wird am Praxistag (Prüfungstag) der Gruppe vorgestellt. Es folgt ein gemeinsamer Austausch sowie die Reflexion des Themas.

Prüfungsvoraussetzungen

Voraussetzung ist die Absolvierung des zweitägigen Pflichtseminars sowie der sieben weiteren Seminartage, die individuell aus den Wahlseminaren zusammengestellt werden. Zudem muss bis vier Wochen vor dem "Praxis Lab: Moderne Arbeitswelt" eine Management Summary (ca. 5-6 Seiten) zu einem aktuellen oder bevorstehenden Projekt aus dem eigenen Unternehmen zum Thema "Moderne Arbeitswelt" erstellt und bei der Haufe Akademie eingereicht werden.

Prüfungsverlauf

Webinar: Acht Wochen vor dem Praxistag (Prüfungstag) findet ein Kick-Off Webinar statt, in dem die Teilnehmenden ihre Expert:innen sowie sich gegenseitig kennenlernen. Zudem wird der Ablauf der Abschlussveranstaltung besprochen und es können in der Gruppe erste Ideen für die Management Summary sowie gemeinsame Impulse ausgetauscht werden. So profitieren Teilnehmende bereits vorab vom Netzwerkeffekt mit Gleichgesinnten und Expert:innen.

Lernbegleitung: Zwischen dem Webinar und "Praxis Lab" gibt es einige Video-Impulse und anderen Content mit Fragestellungen und Inhalten zum Thema "Die moderne Arbeitswelt". Diese sollen für mögliche Themen inspirieren und bei der Erstellung der Management Summary helfen. Zudem können sich Teilnehmer:innen austauschen, gemeinsam brainstormen und erste Ideen schmieden.

Veranstaltung "Praxis Lab: Moderne Arbeitswelt" (Prüfungstag):

Jede:r Teilnehmende stellt das eingereichte Thema anhand der Management Summary dem Plenum vor. Im Anschluss wird das Thema diskutiert, Fragen der anderen Teilnehmer:innen und der Expert:innen werden beantwortet, Ideen und Erfahrungen ausgetauscht. Es können natürlich auch eigene Fragen in die Runde gegeben werden.

Im Anschluss folgt das Networking untereinander. Dieses ist hilfreich, um gemeinsam kleine Initiativen zu starten, Know-how und Best Practices auszutauschen, die bestenfalls über die Weiterbildung hinaus bei der Implementierung neuer Konzepte im eigenen Unternehmen helfen und die Arbeit erleichtern.

Wir betonen an dieser Stelle gerne, dass es sich beim "Praxis Lab: Moderne Arbeitswelt" nicht um ein klassisches Prüfungssetting handelt. Es ist viel mehr eine inspirierende Abschlussveranstaltung, in welcher die Teilnehmer:innen, Expertinnen und Experten die Abschlussaufgabe und die anstehenden Transferschritte auf Augenhöhe diskutieren und planen.

Lernumgebung

In deiner Online-Lernumgebung findest du nach deiner Anmeldung nützliche Informationen, Downloads und Extra-Services zu dieser Qualifizierungsmaßnahme.

Dein Nutzen

- Erarbeitung eines wertvollen Beitrags für die eigene Organisation, in Bezug auf die Weiterentwicklung der "neuen Arbeitswelt".
- Wertvolle Impulse für eine erfolgreiche Implementierung des eigenen Projektes erhalten.

In der Veranstaltung kann folgendes Drittanbieter-Tool eingesetzt werden

Miro

Miro ist ein digitales Whiteboard, auf dem Teilnehmer:innen in Echtzeit zusammenarbeiten können. Ideen, Konzepte und Prozesse können visuell dargestellt und organisiert werden. Auf dem Whiteboard können unter anderem verschiedene Formen, Texte, Bilder, Videos und Dateien hochgeladen werden. Miro ist einfach zu bedienen und erfordert keine zusätzliche Software, da es über den Browser aufgerufen werden kann.

Weitere Informationen sind in der Datenschutzerklärung unter <https://www.haufe-akademie.de/datenschutz> zu finden.

Mehr über Miro:

<https://www.haufe-akademie.de/systemvoraussetzungen/miro>

Teilnehmer:innenkreis

Fach- und Führungskräfte aus den Bereichen Personal- oder Organisationsentwicklung; Change Agents, HR-Manager:innen, Personalentwickler:innen und alle, die ihr Unternehmen in die Arbeitswelt der Zukunft entwickeln möchten.

Details zur Weiterbildung

Prüfung | Präsenz mit Online

1,5 h Kick-Off + 1 Tag

Zahl der Teilnehmenden begrenzt

Termine

Aktuelle Termine und weitere Informationen findest du unter www.haufe-akademie.de/30159

Teilnahmegebühr

€ 790,- zzgl. MwSt.

€ 940,10 inkl. MwSt.

Deine Anmeldemöglichkeiten

Online: www.haufe-akademie.de/30159

E-Mail: anmelden@haufe-akademie.de

Buche deine Weiterbildung einfach und schnell online. Gib sonst bitte unbedingt den Namen des Teilnehmenden und die vollständige Rechnungsanschrift mit Telefonnummer sowie E-Mail-Adresse an.

In unserem Bereich Fragen & Antworten (FAQ) findest du alle Antworten auf die häufigsten Fragen rund um unsere Weiterbildungen:

<https://www.haufe-akademie.de/faqs>

Unsere ausführlichen Teilnahmebedingungen findest du auch im Internet unter www.haufe-akademie.de/agb oder im Gesamtprogramm.

Die vollständigen Datenschutzbestimmungen findest du unter www.haufe-akademie.de/datenschutz.

Praxis Lab: moderne Arbeitswelt (Live-Online)

Modul 1: Webinar

ca. 1,5h

Kick-Off

Modul 2: Prüfung

1 Tag

Praxis Lab: Moderne Arbeitswelt

Inhalte

Informationen zur Prüfung

Der gesamte Lehrgang "New Work Expert" ist als Lernreise zu verstehen. Daher wird auch bei der Abschlussveranstaltung Wert auf einen vertrauensvollen, gemeinsamen Lernraum gelegt. In diesem fließen alle Impulse, Erfahrungen und Learnings der Teilnehmenden aus dem Lehrgang zusammen, um diskutiert und reflektiert zu werden.

Um das Haufe Zertifikat, das den erfolgreichen Abschluss des Lehrgangs bestätigt, zu erhalten, wird ein Leistungsnachweis in Form einer Management Summary eingefordert. Diese bezieht sich inhaltlich auf den jeweiligen Arbeitskontext der Teilnehmenden und wird am Praxistag (Prüfungstag) der Gruppe vorgestellt. Es folgt ein gemeinsamer Austausch sowie die Reflexion des Themas.

Prüfungsvoraussetzungen

Voraussetzung ist die Absolvierung des zweitägigen Pflichtseminars sowie der sieben weiteren Seminartage, die individuell aus den Wahlseminaren zusammengestellt werden. Zudem muss bis vier Wochen vor dem "Praxis Lab: Moderne Arbeitswelt" eine Management Summary (ca. 5-6 Seiten) zu einem aktuellen oder bevorstehenden Projekt aus dem eigenen Unternehmen zum Thema "Moderne Arbeitswelt" erstellt und bei der Haufe Akademie eingereicht werden.

Prüfungsverlauf

Webinar: Acht Wochen vor dem Praxistag (Prüfungstag) findet ein Kick-Off Webinar statt, in dem die Teilnehmenden ihre Expert:innen sowie sich gegenseitig kennenlernen. Zudem wird der Ablauf der Abschlussveranstaltung besprochen und es können in der Gruppe erste Ideen für die Management Summary sowie gemeinsame Impulse ausgetauscht werden. So profitieren Teilnehmende bereits vorab vom Netzwerkeffekt mit Gleichgesinnten und Expert:innen.

Lernbegleitung: Zwischen dem Webinar und "Praxis Lab" gibt es einige Video-Impulse und anderen Content mit Fragestellungen und Inhalten zum Thema "Die moderne Arbeitswelt". Diese sollen für mögliche Themen inspirieren und bei der Erstellung der Management Summary helfen. Zudem können sich Teilnehmer:innen austauschen, gemeinsam brainstormen und erste Ideen schmieden.

Veranstaltung "Praxis Lab: Moderne Arbeitswelt" (Prüfungstag):

Jede:r Teilnehmende stellt das eingereichte Thema anhand der Management Summary dem Plenum vor. Im Anschluss wird das Thema diskutiert, Fragen der anderen Teilnehmer:innen und der Expert:innen werden beantwortet, Ideen und Erfahrungen ausgetauscht. Es können natürlich auch eigene Fragen in die Runde gegeben werden.

Im Anschluss folgt das Networking untereinander. Dieses ist hilfreich, um gemeinsam kleine Initiativen zu starten, Know-how und Best Practices auszutauschen, die bestenfalls über die Weiterbildung hinaus bei der Implementierung neuer Konzepte im eigenen Unternehmen helfen und die Arbeit erleichtern.

Wir betonen an dieser Stelle gerne, dass es sich beim "Praxis Lab: Moderne Arbeitswelt" nicht um ein klassisches Prüfungssetting handelt. Es ist viel mehr eine inspirierende Abschlussveranstaltung, in welcher die Teilnehmer:innen, Expertinnen und Experten die Abschlussaufgabe und die anstehenden Transferschritte auf Augenhöhe diskutieren und planen.

Lernumgebung

In deiner Online-Lernumgebung findest du nach deiner Anmeldung nützliche Informationen, Downloads und Extra-Services zu dieser Qualifizierungsmaßnahme.

Dein Nutzen

- Erarbeitung eines wertvollen Beitrags für die eigene Organisation, in Bezug auf die Weiterentwicklung der "neuen Arbeitswelt".
- Wertvolle Impulse für eine erfolgreiche Implementierung des eigenen Projektes erhalten.

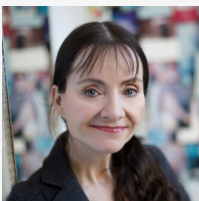
Teilnehmer:innenkreis

Fach- und Führungskräfte aus den Bereichen Personal- oder Organisationsentwicklung; Change Agents, HR-Manager:innen, Personalentwickler:innen und alle, die ihr Unternehmen in die Arbeitswelt der Zukunft entwickeln möchten.

Diese Veranstaltung ist auch als Modul buchbar von:

[New Work Expert](#)

Trainer:innen



Birgit Mallow

Ich bin Diplom-Informatikerin, Fachrichtung Psychologie, seit 1996 Managementberaterin. Seit 2005 bin ich selbstständig als ausgebildete Systemisch-Agile Organisationsbegleiterin. Meine Arbeitsschwerpunkte sind Agile Arbeitsweisen, Skalierung von Agilität, agile Transformationen, Organisationsdesign (undogmatisch orientiert an Soziokratie, Kollegiale Führung, u.a.),

Entscheidungswerkzeuge,
Effectuation, New Work.

Meine berufliche Leidenschaft ist,
Menschen, Teams und Organisationen
in Veränderungsprozessen und auf
ihrem Weg zu mehr Wertschöpfung zu
begleiten und zu unterstützen.

Details zur Weiterbildung

Prüfung | Online

1,5 h Kick-Off + 1 Tag
Zahl der Teilnehmenden begrenzt

Termine

10.09.-05.11.2026

Webinar

10.09.2026

Live-Online

Donnerstag, 10.09.2026

09:00 Uhr - 10:30 Uhr

Prüfung

05.11.2026

Live-Online

Donnerstag, 05.11.2026

09:00 Uhr - 17:00 Uhr

22.01.-19.03.2027

Webinar

22.01.2027

Live-Online

Freitag, 22.01.2027

09:00 Uhr - 10:30 Uhr

Prüfung

19.03.2027

Live-Online

Freitag, 19.03.2027

09:00 Uhr - 17:00 Uhr

Aktuelle Termine und weitere Informationen findest du unter www.haufe-akademie.de/33647

Teilnahmegebühr

€ 790,- zzgl. MwSt.

€ 940,10 inkl. MwSt.

Deine Anmeldemöglichkeiten

Online: www.haufe-akademie.de/30159

E-Mail: anmelden@haufe-akademie.de

Buche deine Weiterbildung einfach und schnell online. Gib sonst bitte unbedingt den Namen des Teilnehmenden und die vollständige Rechnungsanschrift mit Telefonnummer sowie E-Mail-Adresse an.

In unserem Bereich Fragen & Antworten (FAQ) findest du alle Antworten auf die häufigsten Fragen rund um unsere Weiterbildungen:

<https://www.haufe-akademie.de/faqs>

Unsere ausführlichen Teilnahmebedingungen findest du auch im Internet unter www.haufe-akademie.de/agb oder im Gesamtprogramm.

Die vollständigen Datenschutzbestimmungen findest du unter www.haufe-akademie.de/datenschutz.

Haufe Akademie GmbH & Co. KG

Munzinger Straße 9, 79111 Freiburg, www.haufe-akademie.de, Beratung: Tel.: +49 761 595339-00, service@haufe-akademie.de