

# Teamführung und Künstliche Intelligenz (Präsenz)

## ChatGPT & Co. im Nützlichkeits-Check im Führungsalltag

Der Übergang von moderner Teamführung zur Integration von Künstlicher Intelligenz stellt Führungskräfte vor neue Herausforderungen. Tauche ein in die spannende Reise der Führungstransformation: vom klassischen Ansatz zur KI-gestützten Führung. Beginne mit uns bei den Grundlagen erfolgreicher Führung. Erhalte einen Überblick darüber, wie die Welt der KI moderne Führungsstile prägt. Wie wandelt sich die Rolle von Führungskräften und welches Skillset benötigst du, um erfolgreich im Wandel navigieren zu können?

### Inhalte

#### Führung früher – Führung heute

- "Command and Control".
- Wie Führung heute funktioniert.
- Kommunikation – die Basis bleibt, die Vielschichtigkeit nimmt zu.

#### Leadership Skills in der heutigen Führung

- Wir betrachten die Bedeutung emotionaler Intelligenz.
- Welche Anpassung des Führungsstils im Kontext von Remote-Arbeit und KI sind notwendig?

#### Auswirkungen von KI auf das Führungsverständnis

- Was ist erforderlich bei der Arbeit mit KI?
- Wir schauen, welchen Einfluss KI auf Mitarbeitendenführung hat.
- Du lernst, wie du Vertrauen in KI-Technologien aufbauen kannst.
- Du bekommst Beispiele für KI-Anwendungen in Führung und Teamarbeit.

#### Entwicklung der Führungsrolle

- Wir beleuchten die Veränderungen der Rolle als Führungskraft durch KI.
- Du bekommst Einblick, welches neue Skillset der Rolle als Führungskraft in Verbindung mit KI gefragt ist.

#### Chancen und Herausforderungen von KI in der Teamführung

- Wir zeigen dir Möglichkeiten der Nutzung von KI für Führungskräfte auf.
- Du wirst die Herausforderungen und möglichen Risiken im Umgang mit KI kennenlernen.
- Du erarbeitest dir Strategien zur Bewältigung möglicher Widerstände und Bedenken der Mitarbeitenden.

#### Ethik und KI

- Wir diskutieren ethische Überlegungen und deren Bedeutung in der Führung.

#### Praktische Anwendungsszenarien:

- Wir setzen Fallstudien und Erfahrungsberichten zur Vertiefung des Verständnisses für KI in der Führung und Best Practices zur KI-Integration namhafter Unternehmen ein.

Weiterbildung nach KI-VO Art. 4 für die Nachweispflicht von KI-Kompetenz

### Lernumgebung

In deiner Online-Lernumgebung findest du nach deiner Anmeldung nützliche Informationen, Downloads und Extra-Services zu dieser Qualifizierungsmaßnahme.

### Dein Nutzen

- Du erhältst einen Überblick darüber, wie KI das Führungsverständnis verändert.
- Du erarbeitest ein grundlegendes Verständnis für Führung im digitalen Zeitalter.
- Du lernst praxisnahe Methoden für die Herausforderungen der modernen Führung.
- Du erfährst, wie KI in der Teamführung effektiv eingesetzt werden kann.

- Wir geben Einblick, wie sich deine Führungsrolle verändert und welches Skillset du benötigst, um auch in Zukunft erfolgreich mit deinem Team die täglichen Hürden zu meistern.
- Du entwickelst Fähigkeiten, um ethische Fragen im Zusammenhang mit KI zu adressieren.

## Methoden

Unser lebendiges und interaktives Seminar lebt von der Impulsgebung durch Kurzvorträge, Interaktion der Teilnehmer:innen untereinander, Praxisbeispielen, Selbstreflexion, Feedback-Runden und Erfahrungsaustausch.

## Teilnehmer:innenkreis

Nachwuchsführungskräfte und Führungskräfte aller Branchen, die sich auf den Wandel vorbereiten und einlassen wollen, sind herzlich willkommen.

## Diese Veranstaltung ist auch als Modul buchbar von:

Qualifizierungsprogramm: Führung und Künstliche Intelligenz

Karrierepakete für den erfolgreichen Führungseinstieg

## Open Badges - Zeige auch digital, was du kannst.

Open Badges sind anerkannte, digitale Teilnahmezertifikate. Diese verifizierbaren Nachweise sind der aktuelle Standard für die Einbindung in Karrierenetzwerken wie z.B. LinkedIn.

Damit zeigst du digital, über welche Kompetenzen du verfügst.

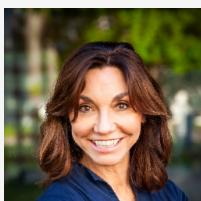
Nach erfolgreichem Abschluss erhältst du von uns ein Open Badge.

Mehr erfahren kannst du unter:

<https://www.haufe-akademie.de/seminare-lehrgaenge/trending-topics/open-badges>



## Trainer:in



### Barbara Liebermeister

Führung wirkt dort, wo Entscheidungen Orientierung geben, Beziehungen tragen und Menschen sich auch unter Druck gesehen fühlen – über Generationen hinweg. Der Mensch steht im Zentrum meiner Arbeit.

Als Leiterin des Instituts für Führungskultur im digitalen Zeitalter und beschäftige mich seit vielen Jahren mit moderner Führung sowie den psychologischen und neurowissenschaftlichen Grundlagen

von Zusammenarbeit. Als Autorin und Leadership-Expertin verbinde ich fundierte Praxiserfahrung mit aktueller Forschung. Diesen Beruf habe ich gewählt, weil Führung heute mehr denn je bewusste Verantwortung braucht – für sich selbst und für andere.

## Details zur Weiterbildung

### Seminar | Präsenz

2 Tage

Zahl der Teilnehmenden begrenzt

### Termine

**05.-06.08.2026**

München

**Veranstaltungsort**

Holiday Inn Unterhaching

**Tage & Uhrzeit**

Mittwoch, 05.08.2026

09:00 Uhr - 17:00 Uhr

Donnerstag, 06.08.2026

09:00 Uhr - 17:00 Uhr

**02.-03.06.2027**

Stuttgart

**Veranstaltungsort**

Vienna House Easy by Wyndham

Stuttgart

**Tage & Uhrzeit**

Mittwoch, 02.06.2027

09:00 Uhr - 17:00 Uhr

Donnerstag, 03.06.2027

09:00 Uhr - 17:00 Uhr

**10.-11.12.2026**

Köln

**Veranstaltungsort**

Best Western Plus Hotel Köln City

**Tage & Uhrzeit**

Donnerstag, 10.12.2026

09:00 Uhr - 17:00 Uhr

Freitag, 11.12.2026

09:00 Uhr - 17:00 Uhr

**23.-24.09.2027**

Frankfurt a. M./Offenbach

**Veranstaltungsort**

Achat Plaza

**Tage & Uhrzeit**

Donnerstag, 23.09.2027

09:00 Uhr - 17:00 Uhr

Freitag, 24.09.2027

09:00 Uhr - 17:00 Uhr

**03.-04.03.2027**

Hamburg

**Veranstaltungsort**

Mercure Hotel Hamburg City

**Tage & Uhrzeit**

Mittwoch, 03.03.2027

09:00 Uhr - 17:00 Uhr

Donnerstag, 04.03.2027

09:00 Uhr - 17:00 Uhr

Aktuelle Termine und weitere Informationen findest du unter [www.haufe-akademie.de/35435](http://www.haufe-akademie.de/35435)

### Teilnahmegebühr

**€ 1.540,- zzgl. MwSt.**

€ 1.832,60 inkl. MwSt.

Die angegebene Teilnahmegebühr beinhaltet

- ein gemeinsames Mittagessen pro vollem Seminartag,
- Pausenverpflegung und
- umfangreiche Arbeitsunterlagen.

Die Übernachtungskosten im Hotel werden von den Teilnehmenden direkt mit dem Hotel abgerechnet. Für die Hotelbuchung findest du in deiner Lernumgebung ein Reservierungsformular.

## Deine Anmeldemöglichkeiten

Online: [www.haufe-akademie.de/35435](http://www.haufe-akademie.de/35435)

E-Mail: [anmelden@haufe-akademie.de](mailto:anmelden@haufe-akademie.de)

Buche deine Weiterbildung einfach und schnell online. Gib sonst bitte unbedingt den Namen des Teilnehmenden und die vollständige Rechnungsanschrift mit Telefonnummer sowie E-Mail-Adresse an.

In unserem Bereich Fragen & Antworten (FAQ) findest du alle Antworten auf die häufigsten Fragen rund um unsere Weiterbildungen:

<https://www.haufe-akademie.de/faqs>

Unsere ausführlichen Teilnahmebedingungen findest du auch im Internet unter [www.haufe-akademie.de/agb](http://www.haufe-akademie.de/agb) oder im Gesamtprogramm.

Die vollständigen Datenschutzbestimmungen findest du unter [www.haufe-akademie.de/datenschutz](http://www.haufe-akademie.de/datenschutz).

# Teamführung und Künstliche Intelligenz (Live-Online)

## ChatGPT & Co. im Nützlichkeits-Check im Führungsalltag

Der Übergang von moderner Teamführung zur Integration von Künstlicher Intelligenz stellt Führungskräfte vor neue Herausforderungen. Tauche ein in die spannende Reise der Führungstransformation: vom klassischen Ansatz zur KI-gestützten Führung. Beginne mit uns bei den Grundlagen erfolgreicher Führung. Erhalte einen Überblick darüber, wie die Welt der KI moderne Führungsstile prägt. Wie wandelt sich die Rolle von Führungskräften und welches Skillset benötigst du, um erfolgreich im Wandel navigieren zu können?

### Inhalte

#### Führung früher – Führung heute

- "Command and Control".
- Wie Führung heute funktioniert.
- Kommunikation – die Basis bleibt, die Vielschichtigkeit nimmt zu.

#### Leadership Skills in der heutigen Führung

- Wir betrachten die Bedeutung emotionaler Intelligenz.
- Welche Anpassung des Führungsstils im Kontext von Remote-Arbeit und KI sind notwendig?

#### Auswirkungen von KI auf das Führungsverständnis

- Was ist erforderlich bei der Arbeit mit KI?
- Wir schauen, welchen Einfluss KI auf Mitarbeitendenführung hat.
- Du lernst, wie du Vertrauen in KI-Technologien aufbauen kannst.
- Du bekommst Beispiele für KI-Anwendungen in Führung und Teamarbeit.

#### Entwicklung der Führungsrolle

- Wir beleuchten die Veränderungen der Rolle als Führungskraft durch KI.
- Du bekommst Einblick, welches neue Skillset der Rolle als Führungskraft in Verbindung mit KI gefragt ist.

#### Chancen und Herausforderungen von KI in der Teamführung

- Wir zeigen dir Möglichkeiten der Nutzung von KI für Führungskräfte auf.
- Du wirst die Herausforderungen und möglichen Risiken im Umgang mit KI kennenlernen.
- Du erarbeitest dir Strategien zur Bewältigung möglicher Widerstände und Bedenken der Mitarbeitenden.

#### Ethik und KI

- Wir diskutieren ethische Überlegungen und deren Bedeutung in der Führung.

#### Praktische Anwendungsszenarien:

- Wir setzen Fallstudien und Erfahrungsberichten zur Vertiefung des Verständnisses für KI in der Führung und Best Practices zur KI-Integration namhafter Unternehmen ein.

Weiterbildung nach KI-VO Art. 4 für die Nachweispflicht von KI-Kompetenz

### Lernumgebung

In deiner Online-Lernumgebung findest du nach deiner Anmeldung nützliche Informationen, Downloads und Extra-Services zu dieser Qualifizierungsmaßnahme.

### Dein Nutzen

- Du erhältst einen Überblick darüber, wie KI das Führungsverständnis verändert.
- Du erarbeitest ein grundlegendes Verständnis für Führung im digitalen Zeitalter.
- Du lernst praxisnahe Methoden für die Herausforderungen der modernen Führung.
- Du erfährst, wie KI in der Teamführung effektiv eingesetzt werden kann.

- Wir geben Einblick, wie sich deine Führungsrolle verändert und welches Skillset du benötigst, um auch in Zukunft erfolgreich mit deinem Team die täglichen Hürden zu meistern.
- Du entwickelst Fähigkeiten, um ethische Fragen im Zusammenhang mit KI zu adressieren.

## Methoden

Unser lebendiges und interaktives Seminar lebt von der Impulsgebung durch Kurzvorträge, Interaktion der Teilnehmer:innen untereinander, Praxisbeispielen, Selbstreflexion, Feedback-Runden und Erfahrungsaustausch.

## Teilnehmer:innenkreis

Nachwuchsführungskräfte und Führungskräfte aller Branchen, die sich auf den Wandel vorbereiten und einlassen wollen, sind herzlich willkommen.

## Open Badges - Zeige auch digital, was du kannst.

Open Badges sind anerkannte, digitale Teilnahmezertifikate. Diese verifizierbaren Nachweise sind der aktuelle Standard für die Einbindung in Karrierenetzwerken wie z.B. LinkedIn.

Damit zeigst du digital, über welche Kompetenzen du verfügst.

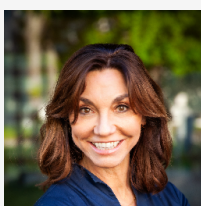
Nach erfolgreichem Abschluss erhältst du von uns ein Open Badge.

Mehr erfahren kannst du unter:

<https://www.haufe-akademie.de/seminare-lehrgaenge/trending-topics/open-badges>



## Trainer:in



### Barbara Liebermeister

Führung wirkt dort, wo Entscheidungen Orientierung geben, Beziehungen tragen und Menschen sich auch unter Druck gesehen fühlen – über Generationen hinweg. Der Mensch steht im Zentrum meiner Arbeit.

Als Leiterin des Instituts für Führungskultur im digitalen Zeitalter und beschäftige mich seit vielen Jahren mit moderner Führung sowie den psychologischen und neurowissenschaftlichen Grundlagen von Zusammenarbeit. Als Autorin und Leadership-Expertin verbinde ich fundierte Praxiserfahrung mit aktueller Forschung. Diesen Beruf habe ich gewählt, weil Führung heute mehr denn je bewusste Verantwortung braucht – für sich selbst und für andere.

## Details zur Weiterbildung

### Seminar | Online

2 Tage  
Zahl der Teilnehmenden begrenzt

### Starttermine

**05.-06.10.2026**

Live-Online

**Durchführung**

zoom

**Modulzeiten**

Montag, 05.10.2026  
09:00 Uhr - 17:00 Uhr  
Dienstag, 06.10.2026  
09:00 Uhr - 17:00 Uhr

**22.-23.04.2027**

Live-Online

**Durchführung**

zoom

**Modulzeiten**

Donnerstag, 22.04.2027  
09:00 Uhr - 17:00 Uhr  
Freitag, 23.04.2027  
09:00 Uhr - 17:00 Uhr

Aktuelle Termine und weitere Informationen findest du unter [www.haufe-akademie.de/35260](http://www.haufe-akademie.de/35260)

### Teilnahmegebühr

€ 1.540,- zzgl. MwSt.  
€ 1.832,60 inkl. MwSt.

## Deine Anmeldemöglichkeiten

Online: [www.haufe-akademie.de/35435](http://www.haufe-akademie.de/35435)E-Mail: [anmelden@haufe-akademie.de](mailto:anmelden@haufe-akademie.de)

Buche deine Weiterbildung einfach und schnell online. Gib sonst bitte unbedingt den Namen des Teilnehmenden und die vollständige Rechnungsanschrift mit Telefonnummer sowie E-Mail-Adresse an.

In unserem Bereich Fragen & Antworten (FAQ) findest du alle Antworten auf die häufigsten Fragen rund um unsere Weiterbildungen:

<https://www.haufe-akademie.de/faqs>

Unsere ausführlichen Teilnahmebedingungen findest du auch im Internet unter [www.haufe-akademie.de/agb](http://www.haufe-akademie.de/agb) oder im Gesamtprogramm.

Die vollständigen Datenschutzbestimmungen findest du unter [www.haufe-akademie.de/datenschutz](http://www.haufe-akademie.de/datenschutz).