

# Wesentlichkeitsanalyse leicht gemacht

## Nachhaltigkeitsthemen systematisch priorisieren und strategisch steuern

Die Wesentlichkeitsanalyse ist das grundlegende Instrument, um relevante Nachhaltigkeitsthemen zu identifizieren, Prioritäten zu setzen und den Berichtsrahmen zu definieren. Im Seminar lernst du, wie du den Analyseprozess effizient gestaltest, regulatorische Anforderungen erfüllst und strategischen Mehrwert für dein Unternehmen schaffst. Dabei greifen wir aktuelle Entwicklungen, wie die EU-Omnibus-Initiative auf. Anhand eines Fallbeispiels planst und steuerst du die Wesentlichkeitsanalyse, von der Analysephase bis zur Prozessdokumentation, um diese anschließend selbstständig im Unternehmen umzusetzen.

### Modul 1: Online-Seminar

1 Tag

#### Einstieg Wesentlichkeitsanalyse

- Gemeinsame Grundlage und zentrale Begrifflichkeiten der Wesentlichkeitsanalyse.
- Doppelte Wesentlichkeit im Sinne der Corporate Sustainability Reporting Directive (CSRD).
- Aktuelle Entwicklungen durch die Omnibus-Initiative.
- Die Wesentlichkeitsanalyse als mögliche Grundlage für Nachhaltigkeitsaktivitäten und der VSME-Standards für KMU.
- Bedeutung interne & externe Beteiligung.
- Big Picture: Prozessschritte einer Wesentlichkeitsanalyse.
- Strategischer Mehrwert für Unternehmen.
- Die Grundlagenanalyse.

### Modul 2: Online-Seminar

1 Tag

#### Stakeholderanalyse, Inside-Out- & Outside-In-Perspektive, Handlungsfelder

- Ableitung unternehmensspezifischer Themen auf Basis der Analyse.
- Stakeholdermapping.
- Branchenübergreifende Themenfelder der CSRD: die sogenannte AR16-Liste.
- Inside-Out & Outside-In: die wesentlichen Perspektiven und ihre Bewertungskriterien nach CSRD.
- Korrekte Identifikation wesentlicher Handlungsfelder nach CSRD.
- Stakeholderbeteiligung, inkl. Exkurs: die AA1000SeS als wichtige Grundlage der Stakeholderbeteiligung.
- Einbindung aktueller Entwicklungen und erwarteter Klarstellungen aus dem Omnibus-Verfahren.

**Modul 3: Online-Seminar**

1 Tag

**Wesentlichkeitsmatrix, IROs, Schnittstellenpartner:innen**

- Finalisierung der Ergebnisse einer Wesentlichkeitsanalyse: Vorschlag zur Gestaltung eines Abschlussworkshops.
- Tipps zur Aufbereitung der Ergebnisse, z.B.: Wesentlichkeitsmatrix.
- Ausblick auf die nächsten Schritte: Die „IROs“ und die GAP-Analyse.
- Zusammenspiel von externen und internen Schnittstellenpartner:innen in der Durchführung.
- Besondere Herausforderungen in der Durchführung.
- Ausgewählte Praxisbeispiele & Diskussion.

**Inhalte**
**Modul 1**

- Gemeinsame Grundlage und zentrale Begrifflichkeiten der Wesentlichkeitsanalyse.
- Doppelte Wesentlichkeit im Sinne der Corporate Sustainability Reporting Directive (CSRD).
- Aktuelle Entwicklungen durch die Omnibus-Initiative.
- Die Wesentlichkeitsanalyse als mögliche Grundlage für Nachhaltigkeitsaktivitäten und der VSME-Standards für KMU.
- Bedeutung interne & externe Beteiligung.
- Big Picture: Prozessschritte einer Wesentlichkeitsanalyse.
- Strategischer Mehrwert für Unternehmen.
- Die Grundlagenanalyse.

Mit aktuellen Entwicklung des Omnibus-Pakets

**Modul 2**

- Ableitung unternehmensspezifischer Themen auf Basis der Analyse.
- Stakeholdermapping.
- Branchenübergreifende Themenfelder der CSRD: die sogenannte AR16-Liste.
- Inside-out & Outside-in: die wesentlichen Perspektiven und ihre Bewertungskriterien nach CSRD.
- Korrekte Identifikation wesentlicher Handlungsfelder nach CSRD.
- Stakeholderbeteiligung, inkl. Exkurs: die AA1000SeS als wichtige Grundlage der Stakeholderbeteiligung.
- Einbindung aktueller Entwicklungen und erwarteter Klarstellungen aus der Omnibus-Initiative.

**Modul 3**

- Finalisierung der Ergebnisse einer Wesentlichkeitsanalyse: Vorschlag zur Gestaltung eines Abschlussworkshops.
- Tipps zur Aufbereitung der Ergebnisse, z.B.: Wesentlichkeitsmatrix.
- Ausblick auf die nächsten Schritte: die „IROs“ und die GAP-Analyse.
- Zusammenspiel von externen und internen Schnittstellenpartner:innen in der Durchführung.
- Besondere Herausforderungen in der Durchführung.
- Ausgewählte Praxisbeispiele & Diskussion.

## Lernumgebung

In deiner Online-Lernumgebung findest du nach deiner Anmeldung nützliche Informationen, Downloads und Extra-Services zu dieser Qualifizierungsmaßnahme.

## Dein Nutzen

- Du lernst die Rahmenbedingung und die übergeordnete Zielsetzung der Wesentlichkeitsanalyse kennen.
- Du erhältst einen Überblick aktueller Entwicklungen auf europäischer Ebene (EU-Omnibus-Initiative).
- Du verstehst das Zusammenspiel und die Abhängigkeiten der unterschiedlichen Prozessschritte.
- Du kennst die einzelnen Prozessschritte und kannst die Vorgaben der CSRD in der Planung einer Wesentlichkeitsanalyse berücksichtigen.
- Du lernst die internen Prozessabhängigkeiten kennen und kannst eine Wesentlichkeitsanalyse selbstständig in der Umsetzung steuern und zu einem guten Ergebnis führen.
- Du erfährst, wer deine relevanten Schnittstellenpartner:innen und Datenlieferant:innen sind und kannst diese gewinnbringend in den Prozess der Wesentlichkeitsanalyse einbeziehen.
- Du bekommst einen Überblick über die aktuellen Anpassungsdiskussionen auf EU-Ebene und kannst diese in deine Planung einbeziehen.

## Methoden

Trainer-Input, Gruppenübungen, Best-Practice-Beispiele, Arbeitshilfen und Checklisten, Diskussion, Erfahrungsaustausch.

## Teilnehmer:innenkreis

Nachhaltigkeitsmanager:innen, CSR-Beauftragte sowie GESchäftsführer:innen kleiner und mittelständischer Unternehmen (KMU). Das Seminar richtet sich an alle, die vor der Herausforderung stehen, in ihrem Unternehmen eine Wesentlichkeitsanalyse zu planen und durchzuführen.

## Open Badges - Zeige auch digital, was du kannst.

Open Badges sind anerkannte, digitale Teilnahmezertifikate. Diese verifizierbaren Nachweise sind der aktuelle Standard für die Einbindung in Karrierenetzwerken wie z.B. LinkedIn.

Damit zeigst du digital, über welche Kompetenzen du verfügst.

Nach erfolgreichem Abschluss erhältst du von uns ein Open Badge.

Mehr erfahren kannst du unter:

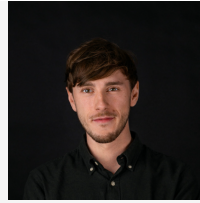
<https://www.haufe-akademie.de/seminare-lehrgaenge/trending-topics/open-badges>



## Trainer:innen

**Elisabeth Paula Martina Kraut**  
Derzeit keine Vita verfügbar

**Marvin Schmitt**  
Ich unterstütze Unternehmen dabei,



Nachhaltigkeit praxisnah und wirksam umzusetzen – von der Strategie bis zur konkreten Anwendung. Als Sustainability Consultant arbeite ich täglich an Themen wie CSRD, Lieferkette und Nachhaltigkeitsberichterstattung. Meine Erfahrung aus realen Projekten gebe ich verständlich und anwendungsorientiert weiter. Mich motiviert die Überzeugung, dass nachhaltiges Wirtschaften ein zentraler Erfolgsfaktor ist. In meinen Trainings vermittele ich nicht nur Wissen, sondern befähige dazu, Nachhaltigkeit eigenständig im Unternehmen umzusetzen.

## Details zur Weiterbildung

### Seminar | Online

3 x 8 Std.

Zahl der Teilnehmenden begrenzt

### Termine

**14.-21.09.2026**

#### Online-Seminar

14.09.2026

Live-Online

Montag, 14.09.2026

09:00 Uhr - 17:00 Uhr

#### Online-Seminar

16.09.2026

Live-Online

Mittwoch, 16.09.2026

09:00 Uhr - 17:00 Uhr

#### Online-Seminar

21.09.2026

Live-Online

Montag, 21.09.2026

09:00 Uhr - 17:00 Uhr

Aktuelle Termine und weitere Informationen findest du unter [www.haufe-akademie.de/36481](http://www.haufe-akademie.de/36481)

### Teilnahmegebühr

€ 1.840,- zzgl. MwSt.

€ 2.189,60 inkl. MwSt.

## Deine Anmeldemöglichkeiten

Online: [www.haufe-akademie.de/36481](http://www.haufe-akademie.de/36481)

E-Mail: [anmelden@haufe-akademie.de](mailto:anmelden@haufe-akademie.de)

Buche deine Weiterbildung einfach und schnell online. Gib sonst bitte unbedingt den Namen des Teilnehmenden und die vollständige Rechnungsanschrift mit Telefonnummer sowie E-Mail-Adresse an.

In unserem Bereich Fragen & Antworten (FAQ) findest du alle Antworten auf die häufigsten Fragen rund um unsere Weiterbildungen:

<https://www.haufe-akademie.de/faqs>

Unsere ausführlichen Teilnahmebedingungen findest du auch im Internet unter [www.haufe-akademie.de/agb](http://www.haufe-akademie.de/agb) oder im Gesamtprogramm.

Die vollständigen Datenschutzbestimmungen findest du unter [www.haufe-akademie.de/datenschutz](http://www.haufe-akademie.de/datenschutz).

### Haufe Akademie GmbH & Co. KG

Munzinger Straße 9, 79111 Freiburg, [www.haufe-akademie.de](http://www.haufe-akademie.de), Beratung: Tel.: +49 761 595339-00, [service@haufe-akademie.de](mailto:service@haufe-akademie.de)