

Kompetenzmanagement - kompakt und praxisnah (Präsenz)

Anwendungsfelder und Potenziale eines modernen Skill Managements

Kompetenzmanagement ist ein Schlüsselement moderner Personal- und Organisationsentwicklung. Die Anwendung ist breit gefächert: Ob Talent Management, Personalauswahl, Qualifizierung oder Karriereplanung – Kompetenz schafft Fairness. In diesem Seminar erfährst du, wie du Kompetenzmodelle vielseitig einsetzt, kompetenzbasierte Einstellungs- und Mitarbeitergespräche führst und Führungskarrieren nach klaren Kompetenzen ausrichtest. Probiere an echten Fallbeispielen aus, wie du Kompetenzmodelle anwendest und mit Change Management verbindest, um die strategische Personalentwicklung deines Unternehmens zu stärken.

Inhalte

Kompetenzmanagement und strategisches Personalmanagement:

- Was genau ist eine "Kompetenz"?
- Kompetenz vs. Qualifikation.
- Interessen von typischen betrieblichen Stakeholdern.
- Beispiele von Kompetenzmodellen aus der Praxis.
- Jobfamilien.
- Instrumente der Personalgewinnung und -entwicklung.
- Laufbahnmodelle.
- Verhaltensanker und Skalen.

Kompetenzen und strategisches Change Management

- Stakeholdermanagement.
- Einordnung von Change-Management-Anlässen für das Kompetenzmanagement.
- Change Architekturen.
- Organisationales Lernen.
- Das SCARF-Modell: Widerstände bei der Einführung von Kompetenzmanagement.
- Agiles Change Management und Stacey Matrix.

Kompetenzmanagement, Diversität, hybrides Lernen, agile Rollen

- Soll- und Ist-Profil.
- Validität von Auswahlkriterien.
- Abfragedimensionen im biografischen Fragebogen.
- Unconscious Bias und unbewusste Privilegien in der Beurteilung.
- Feedbackkultur und die Kulturdimensionen von Hofstede im Ländervergleich.
- Wertorientierung, agiles Manifest für Personalverantwortliche und Prinzipien der Selbstorganisation.
- Umgang mit agilen Rollenmodellen.
- Hybride Lernwelten.
- HR Companionship.
- KOPING-Modell.
- Social-Blended-Learning.
- Employee Journey - Mitarbeiter:innen als Kund:innen verstehen.

Lernumgebung

In deiner Online-Lernumgebung findest du nach deiner Anmeldung nützliche Informationen, Downloads und Extra-Services zu dieser Qualifizierungsmaßnahme.

Dein Nutzen

- Verstehen, wie Kompetenzmanagement definiert wird und welchen Nutzen es einem Unternehmen bringen kann.
- Einen Überblick über verschiedene Konzepte und Ansätze des Kompetenzmanagements erhalten und erfahren, wie ohne teure Lizenzkosten ein Modell erstellt werden kann.
- Die Möglichkeiten und Grenzen der Kompetenzerhebung und -entwicklung kennenlernen.
- Einen Fahrplan zur Einführung eines unternehmensspezifischen Kompetenzmanagement-Modells erarbeiten.

Als kostenfreies Add-on sind 3 Ausgaben der neuen Zeitschrift „**personalmagazin – neues lernen**“ als Inspiration für die Personalentwicklung im Seminar inklusive. Die Zusendung des Magazins erfolgt alle 2 Monate und endet automatisch.

Methoden

Impulsvortrag, Diskussion, Gruppenarbeit, praktische Simulationen, kollegiales und Trainer-Feedback, Transferhilfen für den Alltag, Fallarbeit an echten Fällen. Neben dem Erfahrungsaustausch mit den Kolleg:innen und dem Expertenfeedback von Trainer:innen gibt es viele hilfreiche Transferhilfen für die anschließende Praxis. Beim Online-Seminar ermöglicht der digitale Methodenmix eine echte virtuelle Erfahrung, die social-blended-learning direkt erlebbar und stressfrei macht.

Teilnehmer:innenkreis

Personalverantwortliche, Personalentwickler:innen, HR-Manager:innen und alle Fach- und Führungskräfte, die für das Kompetenzmanagement in ihrem Unternehmen verantwortlich sind.

Diese Veranstaltung ist auch als Modul buchbar von:

Lehrgang Geprüfte:r Personalentwickler:in

Open Badges - Zeige auch digital, was du kannst.

Open Badges sind anerkannte, digitale Teilnahmezertifikate. Diese verifizierbaren Nachweise sind der aktuelle Standard für die Einbindung in Karrierenetzwerken wie z.B. LinkedIn.

Damit zeigst du digital, über welche Kompetenzen du verfügst.

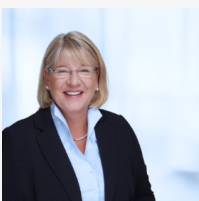
Nach erfolgreichem Abschluss erhältst du von uns ein Open Badge.

Mehr erfahren kannst du unter:

<https://www.haufe-akademie.de/seminare-lehrgaenge/trending-topics/open-badges>

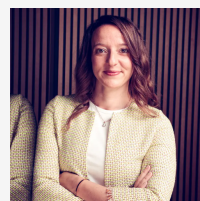


Referent:in



Michaela Belitz

Professionalität, Wertschätzung und Freude an der Arbeit mit Menschen zeichnen mich aus. Langjährige Erfahrung als Personalreferentin in einem Konzern und im Mittelstand. Schwerpunkte: Organisationsentwicklung, Change



Elisabeth Heckmann

Für Führungskräfte und Change Manager schaffe ich die Verbindung zwischen psychologischem Veränderungsknow-how und Strategie. Dabei unterstütze ich als Coach Führungskräfte dabei, ihre Rolle bewusst zu gestalten, ihre

Management, Personalentwicklung,
Managementtraining.

Wirksamkeit gezielt als Instrument zu gestalten und dabei in eine immer authentischere Identität zu finden. Dazu arbeite ich angelehnt an Methoden der Verhaltenstherapie der 3. Welle (Schemacoaching, Achtsamkeit).

Ich bilde Change Manager nach top-aktuellen Methoden aus und trainiere Schulen übergreifend (agil, Systemarchitekturen, klassische Strategiearbeit). Liebend gerne arbeite ich mit Change Teams in Supervision.

Details zur Weiterbildung

Seminar | Präsenz

2 Tage
Zahl der Teilnehmenden begrenzt

Termine

08.-09.09.2026

Düsseldorf

Veranstaltungsort

Derag Livinghotel

Tage & Uhrzeit

Dienstag, 08.09.2026

09:30 Uhr - 17:00 Uhr

Mittwoch, 09.09.2026

09:00 Uhr - 16:30 Uhr

Aktuelle Termine und weitere Informationen findest du unter www.haufe-akademie.de/3750

Teilnahmegebühr

€ 1.440,- zzgl. MwSt.

€ 1.713,60 inkl. MwSt.

Die angegebene Teilnahmegebühr beinhaltet

- ein gemeinsames Mittagessen pro vollem Seminartag,
- Pausenverpflegung und
- umfangreiche Arbeitsunterlagen.

Die Übernachtungskosten im Hotel werden von den Teilnehmenden direkt mit dem Hotel abgerechnet. Für die Hotelbuchung findest du in deiner Lernumgebung ein Reservierungsformular.

Deine Anmeldemöglichkeiten

Online: www.haufe-akademie.de/3750

E-Mail: anmelden@haufe-akademie.de

Buche deine Weiterbildung einfach und schnell online. Gib sonst bitte unbedingt den Namen des Teilnehmenden und die vollständige Rechnungsanschrift mit Telefonnummer sowie E-Mail-Adresse an.

In unserem Bereich Fragen & Antworten (FAQ) findest du alle Antworten auf die häufigsten Fragen rund um unsere Weiterbildungen:

<https://www.haufe-akademie.de/faqs>

Unsere ausführlichen Teilnahmebedingungen findest du auch im Internet unter www.haufe-akademie.de/agb oder im Gesamtprogramm.

Die vollständigen Datenschutzbestimmungen findest du unter www.haufe-akademie.de/datenschutz.

Haufe Akademie GmbH & Co. KG

Munzinger Straße 9, 79111 Freiburg, www.haufe-akademie.de, Beratung: Tel.: +49 761 595339-00, service@haufe-akademie.de

Kompetenzmanagement - kompakt und praxisnah (Live-Online)

Anwendungsfelder und Potenziale eines modernen Skill Managements

Kompetenzmanagement ist ein Schlüsselement moderner Personal- und Organisationsentwicklung. Die Anwendung ist breit gefächert: Ob Talent Management, Personalauswahl, Qualifizierung oder Karriereplanung – Kompetenz schafft Fairness. In diesem Seminar erfährst du, wie du Kompetenzmodelle vielseitig einsetzt, kompetenzbasierte Einstellungs- und Mitarbeitergespräche führst und Führungskarrieren nach klaren Kompetenzen ausrichtest. Probiere an echten Fallbeispielen aus, wie du Kompetenzmodelle anwendest und mit Change Management verbindest, um die strategische Personalentwicklung deines Unternehmens zu stärken.

Inhalte

Kompetenzmanagement und strategisches Personalmanagement:

- Was genau ist eine "Kompetenz"?
- Kompetenz vs. Qualifikation.
- Interessen von typischen betrieblichen Stakeholdern.
- Beispiele von Kompetenzmodellen aus der Praxis.
- Jobfamilien.
- Instrumente der Personalgewinnung und -entwicklung.
- Laufbahnmodelle.
- Verhaltensanker und Skalen.

Kompetenzen und strategisches Change Management

- Stakeholdermanagement.
- Einordnung von Change-Management-Anlässen für das Kompetenzmanagement.
- Change Architekturen.
- Organisationales Lernen.
- Das SCARF-Modell: Widerstände bei der Einführung von Kompetenzmanagement.
- Agiles Change Management und Stacey Matrix.

Kompetenzmanagement, Diversität, hybrides Lernen, agile Rollen

- Soll- und Ist-Profil.
- Validität von Auswahlkriterien.
- Abfragedimensionen im biografischen Fragebogen.
- Unconscious Bias und unbewusste Privilegien in der Beurteilung.
- Feedbackkultur und die Kulturdimensionen von Hofstede im Ländervergleich.
- Wertorientierung, agiles Manifest für Personalverantwortliche und Prinzipien der Selbstorganisation.
- Umgang mit agilen Rollenmodellen.
- Hybride Lernwelten.
- HR Companionship.
- KOPING-Modell.
- Social-Blended-Learning.
- Employee Journey - Mitarbeiter:innen als Kund:innen verstehen.

Lernumgebung

In deiner Online-Lernumgebung findest du nach deiner Anmeldung nützliche Informationen, Downloads und Extra-Services zu dieser Qualifizierungsmaßnahme.

Dein Nutzen

- Verstehen, wie Kompetenzmanagement definiert wird und welchen Nutzen es einem Unternehmen bringen kann.
- Einen Überblick über verschiedene Konzepte und Ansätze des Kompetenzmanagements erhalten und erfahren, wie ohne teure Lizenzkosten ein Modell erstellt werden kann.
- Die Möglichkeiten und Grenzen der Kompetenzerhebung und -entwicklung kennenlernen.
- Einen Fahrplan zur Einführung eines unternehmensspezifischen Kompetenzmanagement-Modells erarbeiten.

Als kostenfreies Add-on sind 3 Ausgaben der neuen Zeitschrift „**personalmagazin – neues lernen**“ als Inspiration für die Personalentwicklung im Seminar inklusive. Die Zusendung des Magazins erfolgt alle 2 Monate und endet automatisch.

Methoden

Impulsvortrag, Diskussion, Gruppenarbeit, praktische Simulationen, kollegiales und Trainer-Feedback, Transferhilfen für den Alltag, Fallarbeit an echten Fällen. Neben dem Erfahrungsaustausch mit den Kolleg:innen und dem Expertenfeedback von Trainer:innen gibt es viele hilfreiche Transferhilfen für die anschließende Praxis. Beim Online-Seminar ermöglicht der digitale Methodenmix eine echte virtuelle Erfahrung, die social-blended-learning direkt erlebbar und stressfrei macht.

In der Veranstaltung kann folgendes Drittanbieter-Tool eingesetzt werden

Miro

Miro ist ein digitales Whiteboard, auf dem Teilnehmer:innen in Echtzeit zusammenarbeiten können. Ideen, Konzepte und Prozesse können visuell dargestellt und organisiert werden. Auf dem Whiteboard können unter anderem verschiedene Formen, Texte, Bilder, Videos und Dateien hochgeladen werden. Miro ist einfach zu bedienen und erfordert keine zusätzliche Software, da es über den Browser aufgerufen werden kann.

Weitere Informationen sind in der Datenschutzerklärung unter <https://www.haufe-akademie.de/datenschutz> zu finden.

Mehr über Miro:

<https://www.haufe-akademie.de/systemvoraussetzungen/miro>

Teilnehmer:innenkreis

Personalverantwortliche, Personalentwickler:innen, HR-Manager:innen und alle Fach- und Führungskräfte, die für das Kompetenzmanagement in ihrem Unternehmen verantwortlich sind.

Open Badges - Zeige auch digital, was du kannst.

Open Badges sind anerkannte, digitale Teilnahmezertifikate. Diese verifizierbaren Nachweise sind der aktuelle Standard für die Einbindung in Karrierenetzwerken wie z.B. LinkedIn.

Damit zeigst du digital, über welche Kompetenzen du verfügst.

Nach erfolgreichem Abschluss erhältst du von uns ein Open Badge.

Mehr erfahren kannst du unter:

<https://www.haufe-akademie.de/seminare-lehrgaenge/trending-topics/open-badges>



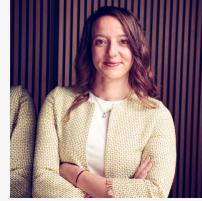
Referent:in

**Michaela Belitz**

Professionalität, Wertschätzung und Freude an der Arbeit mit Menschen zeichnen mich aus. Langjährige Erfahrung als Personalreferentin in einem Konzern und im Mittelstand.

Schwerpunkte:

Organisationsentwicklung, Change Management, Personalentwicklung, Managementtraining.

**Elisabeth Heckmann**

Für Führungskräfte und Change Manager schaffe ich die Verbindung zwischen psychologischem Veränderungsknow-how und Strategie. Dabei unterstütze ich als Coach Führungskräfte dabei, ihre Rolle bewusst zu gestalten, ihre Wirksamkeit gezielt als Instrument zu gestalten und dabei in eine immer authentischere Identität zu finden. Dazu arbeite ich angelehnt an Methoden der Verhaltenstherapie der 3. Welle (Schemacoaching, Achtsamkeit).

Ich bilde Change Manager nach top-aktuellen Methoden aus und trainiere Schulen übergreifend (agil, Systemarchitekturen, klassische Strategiearbeit). Liebend gerne arbeite ich mit Change Teams in Supervision.

Details zur Weiterbildung

Seminar | Online

2 Tage

Zahl der Teilnehmenden begrenzt

Starttermine

13.-14.07.2026

Live-Online

Durchführung

zoom

Modulzeiten

Montag, 13.07.2026

09:30 Uhr - 17:00 Uhr

Dienstag, 14.07.2026

09:00 Uhr - 16:30 Uhr

24.-25.11.2026

Live-Online

Durchführung

zoom

Modulzeiten

Dienstag, 24.11.2026

09:30 Uhr - 17:00 Uhr

Mittwoch, 25.11.2026

09:00 Uhr - 16:30 Uhr

Aktuelle Termine und weitere Informationen findest du unter www.haufe-akademie.de/32376

Teilnahmegebühr

€ 1.440,- zzgl. MwSt.

€ 1.713,60 inkl. MwSt.

Deine Anmeldemöglichkeiten

Online: www.haufe-akademie.de/3750

E-Mail: anmelden@haufe-akademie.de

Buche deine Weiterbildung einfach und schnell online. Gib sonst bitte unbedingt den Namen des Teilnehmenden und die vollständige Rechnungsanschrift mit Telefonnummer sowie E-Mail-Adresse an.

In unserem Bereich Fragen & Antworten (FAQ) findest du alle Antworten auf die häufigsten Fragen rund um unsere Weiterbildungen:

<https://www.haufe-akademie.de/faqs>

Unsere ausführlichen Teilnahmebedingungen findest du auch im Internet unter www.haufe-akademie.de/agb oder im Gesamtprogramm.

Die vollständigen Datenschutzbestimmungen findest du unter www.haufe-akademie.de/datenschutz.

Haufe Akademie GmbH & Co. KG

Munzinger Straße 9, 79111 Freiburg, www.haufe-akademie.de, Beratung: Tel.: +49 761 595339-00, service@haufe-akademie.de