

Künstliche Intelligenz: Grundlagen, Anwendungen und Zukunftsaussichten (Präsenz)

Praxisorientierte Einblicke und strategische Relevanz für deinen Arbeitsbereich

Das Seminar bietet eine praxisorientierte Einführung in die grundlegenden Konzepte und Techniken der Künstlichen Intelligenz (KI). Du erfährst, welche Potenziale und Herausforderungen mit ihrem Einsatz verbunden sind. Die verschiedenen Teilbereiche der KI werden ebenso beleuchtet wie aktuelle und zukünftige Entwicklungen. Ziel des Seminars ist es, dir fundiertes Wissen zu vermitteln, damit du die Möglichkeiten und Grenzen der Künstlichen Intelligenz besser verstehst, kritisch bewerten und gezielt für innovative Lösungen in deinem Arbeitsbereich nutzen kannst.

Inhalte

Künstliche Intelligenz

- Definition und grundlegende Konzepte.
- Historische Entwicklung und Meilensteine.
- Unterschied zwischen schwacher und starker KI.

Einordnung Generativer KI

- Definition und Beispiele (z.B. GPT-4, DALL-E; jeweils aktuelle Version).
- Anwendungsmöglichkeiten und Herausforderungen.
- Unterschiede zu anderen KI-Formen.

Grundprinzipien

- Rolle von Daten, Algorithmen und Modellen.
- Trainings-, Test- und synthetische Daten.

Maschinelles Lernen & Deep Learning

- Grundlagen des Maschinellen Lernens.
- Überwachtes, unüberwachtes und bestärkendes Lernen.
- Aufbau und Funktionsweise neuronaler Netze.
- Einführung in Deep Learning.

Computer Vision

- Grundlagen der Computer Vision.
- Techniken und Anwendungen (z.B. Objekterkennung, Bildklassifikation).
- Praxisbeispiele und Tools (z.B. OpenCV).

KI für Datenanalysen

- Wie KI die Entscheidungsfindung in Unternehmen unterstützen kann.
- Business Understanding und Data Understanding.

Anwendungen und Herausforderungen

- Alltägliche Anwendungen und unsichtbare KI.
- Ökologische und soziologische Auswirkungen.
- Die ESG-Kriterien und ihr Zusammenhang mit KI.
- Ethische Fragestellungen und Datenschutz.
- Diskussion über Chancen und Risiken.

Regulierung und Ethik

- Einführung in den AI-Act der EU.
- Klassifizierungen und Regulierungen.
- Auswirkungen auf Entwicklung und Einsatz von KI.

Sensibilisierung für den Umgang mit Daten

- Bedeutung von Datenqualität.
- Datenschutz und Datensicherheit.

Weiterbildung nach KI-VO Art. 4 für die Nachweispflicht von KI-Kompetenz

- Verantwortungsbewusster Umgang mit Daten.

Branchen und Zukunftsaussichten

- Vorteile und Herausforderungen in verschiedenen Branchen.
- Diskussion über zukünftige Entwicklungen und Potenziale.
- KI in der (künftigen) Arbeitswelt: Einsatzgebiete und Anforderungen an Berufsfelder.

Lernumgebung

In deiner Online-Lernumgebung findest du nach deiner Anmeldung nützliche Informationen, Downloads und Extra-Services zu dieser Qualifizierungsmaßnahme.

Dein Nutzen

- Du erwirbst umfassendes Wissen über die Grundlagen und Anwendungen von KI und kannst zukünftige Entwicklungen besser einschätzen.
- Du bist in der Lage, die strategische Relevanz von KI für dein Unternehmen zu erkennen und gezielt einzusetzen.
- Du erhältst praxisorientierte Einblicke in die Nutzung von KI zur Verbesserung von Datenanalysen und zur Entscheidungsfindung.
- Du lernst, regulatorische und ethische Aspekte der KI zu verstehen und in deinem Unternehmen umzusetzen.
- Du entwickelst ein Bewusstsein für die Bedeutung von Datenqualität und Datenschutz im Umgang mit KI.
- Du bist vorbereitet auf die zukünftigen Anforderungen und Einsatzgebiete von KI in der Arbeitswelt.

Methoden

Expert:innen-Input, praktische Übungen, Gruppenarbeit und Fallstudien.

Bitte bringe ein mobiles Endgerät zum Training mit; idealerweise einen Laptop oder ein Tablet. Wir empfehlen einen Zugang zu ChatGPT oder Microsoft Co-Pilot. Die Anmeldung sowie die Eingaben geschehen auf eigene Verantwortung. Solltest du deine geschäftliche E-Mail-Adresse verwenden wollen, sprich dies bitte vorab mit deinen Datenschutzverantwortlichen ab. Wir empfehlen, keine personenbezogenen Daten einzugeben.

In der Veranstaltung können folgende Drittanbieter-Tools eingesetzt werden

KI-Tools

In diesem ausgewählten Seminar der Haufe Akademie spielen KI-Tools eine wichtige Rolle.

Für ein optimales Lernerlebnis ist bei einigen Tools eine Registrierung erforderlich. Die Registrierung ist freiwillig, eine Teilnahme an diesem Seminar ist auch ohne Registrierung möglich. Die Anbieter der Dienste verarbeiten die Daten in der Regel in eigener Verantwortung. Dies bedeutet, dass sie für die Einhaltung der geltenden Datenschutzbestimmungen und die Sicherheit der Verarbeitung verantwortlich sind. Die Haufe Akademie hat keine vertragliche Beziehung zum Anbieter, und die Teilnehmer:innen müssen selbstständig, z.B. Nutzungsbedingungen zustimmen.

Es wird empfohlen, eine E-Mail-Adresse zu verwenden, die keine Rückschlüsse auf eine Person zulässt.

Details zur Verarbeitung sind in der Datenschutzerklärung des jeweiligen Tools wie z.B. [ChatGPT](#), [Gemini](#), [HeyGen](#), [Perplexity](#) etc. zu finden.

Miro

Miro ist ein digitales Whiteboard, auf dem Teilnehmer:innen in Echtzeit zusammenarbeiten können. Ideen, Konzepte und Prozesse können visuell dargestellt und organisiert werden. Auf dem Whiteboard können unter anderem verschiedene Formen, Texte, Bilder, Videos und Dateien hochgeladen werden. Miro ist einfach zu bedienen und erfordert keine zusätzliche Software, da es über den Browser aufgerufen werden kann.

Weitere Informationen sind in der Datenschutzerklärung unter <https://www.haufe-akademie.de/datenschutz> zu finden.

Mehr über Miro:

<https://www.haufe-akademie.de/systemvoraussetzungen/miro>

Teilnehmer:innenkreis

Dieses Seminar richtet sich an Digitalisierungs- und Innovationsbeauftragte, Projektmitarbeitende sowie Fach- und Führungskräfte, die noch keine oder nur wenig Erfahrung mit Künstlicher Intelligenz haben. Es ist ebenso geeignet für alle, die ein fundiertes Verständnis für KI und ihre vielfältigen Anwendungen gewinnen möchten.

Diese Veranstaltung ist auch als Modul buchbar von:

Qualifizierungsprogramm: Führung und Künstliche Intelligenz

Zertifizierte:r KI-Business-Expert:in

Zertifizierte:r KI-Expert:in Marketing

Open Badges - Zeige auch digital, was du kannst.

Open Badges sind anerkannte, digitale Teilnahmezertifikate. Diese verifizierbaren Nachweise sind der aktuelle Standard für die Einbindung in Karrierenetzwerken wie z.B. LinkedIn.

Damit zeigst du digital, über welche Kompetenzen du verfügst.

Nach erfolgreichem Abschluss erhältst du von uns ein Open Badge.

Mehr erfahren kannst du unter:

<https://www.haufe-akademie.de/seminare-lehrgaenge/trending-topics/open-badges>

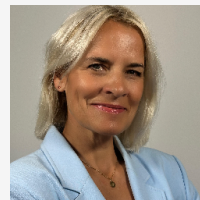


Trainer:in



Christopher Kuhl

Derzeit keine Vita verfügbar



Meike Quentin

Ich bin Kommunikationsexpertin mit großer Berufserfahrung (25+ Jahre) und arbeite als TÜV-Rheinland zertifizierte AI-Trainerin im Dreieck von Kommunikation, Künstlicher Intelligenz und Change Management. Kommunikation ist mein Handwerk, Change das Projektumfeld und KI der stärkste Treiber für Veränderung in Unternehmen. In meinen Trainings geht es um die bewusste Verbindung von technologischer Kompetenz und

menschlicher Urteilskraft – ich nenne das #Herzensintelligenz. Mit Senior-Perspektive, Ruhe und Klarheit arbeite ich konsequent aus Sicht der Teilnehmenden und ihrer realen Herausforderungen.

Details zur Weiterbildung

Seminar | Präsenz

2 Tage
Zahl der Teilnehmenden begrenzt

Termine

01.-02.06.2026

München

Veranstaltungsort

Holiday Inn Unterhaching

Tage & Uhrzeit

Montag, 01.06.2026

09:00 Uhr - 17:00 Uhr

Dienstag, 02.06.2026

09:00 Uhr - 15:30 Uhr

01.-02.09.2026

Hamburg

Veranstaltungsort

Holiday Inn Hamburg - City Nord

Tage & Uhrzeit

Dienstag, 01.09.2026

09:00 Uhr - 17:00 Uhr

Mittwoch, 02.09.2026

09:00 Uhr - 15:30 Uhr

08.-09.10.2026

Köln

Veranstaltungsort

Best Western Plus Hotel Köln City

Tage & Uhrzeit

Donnerstag, 08.10.2026

09:00 Uhr - 17:00 Uhr

Freitag, 09.10.2026

09:00 Uhr - 15:30 Uhr

23.-24.11.2026

Berlin

Veranstaltungsort

NH Berlin Alexanderplatz

Tage & Uhrzeit

Montag, 23.11.2026

09:00 Uhr - 17:00 Uhr

Dienstag, 24.11.2026

09:00 Uhr - 15:30 Uhr

09.-10.02.2027

Mannheim

Veranstaltungsort

Best Western Plus Delta Park

Mannheim

Tage & Uhrzeit

Dienstag, 09.02.2027

09:00 Uhr - 17:00 Uhr

Mittwoch, 10.02.2027

09:00 Uhr - 15:30 Uhr

10.-11.03.2027

München

Veranstaltungsort

The Rilano Hotel München

Tage & Uhrzeit

Mittwoch, 10.03.2027

09:00 Uhr - 17:00 Uhr

Donnerstag, 11.03.2027

09:00 Uhr - 15:30 Uhr

Aktuelle Termine und weitere Informationen findest du unter www.haufe-akademie.de/41050

Teilnahmegebühr

€ 1.540,- zzgl. MwSt.

€ 1.832,60 inkl. MwSt.

Die angegebene Teilnahmegebühr beinhaltet

- ein gemeinsames Mittagessen pro vollem Seminartag,
- Pausenverpflegung und
- umfangreiche Arbeitsunterlagen.

Die Übernachtungskosten im Hotel werden von den Teilnehmenden direkt mit dem Hotel abgerechnet. Für die Hotelbuchung findest du in deiner Lernumgebung ein Reservierungsformular.

Deine Anmeldemöglichkeiten

Online: www.haufe-akademie.de/41050

E-Mail: anmelden@haufe-akademie.de

Buche deine Weiterbildung einfach und schnell online. Gib sonst bitte unbedingt den Namen des Teilnehmenden und die vollständige Rechnungsanschrift mit Telefonnummer sowie E-Mail-Adresse an.

In unserem Bereich Fragen & Antworten (FAQ) findest du alle Antworten auf die häufigsten Fragen rund um unsere Weiterbildungen:

<https://www.haufe-akademie.de/faqs>

Unsere ausführlichen Teilnahmebedingungen findest du auch im Internet unter www.haufe-akademie.de/agb oder im Gesamtprogramm.

Die vollständigen Datenschutzbestimmungen findest du unter www.haufe-akademie.de/datenschutz.

Haufe Akademie GmbH & Co. KG

Munzinger Straße 9, 79111 Freiburg, www.haufe-akademie.de, Beratung: Tel.: +49 761 595339-00, service@haufe-akademie.de

Künstliche Intelligenz: Grundlagen, Anwendungen und Zukunftsaussichten (Live-Online)

Praxisorientierte Einblicke und strategische Relevanz für deinen Arbeitsbereich

Das Seminar bietet eine praxisorientierte Einführung in die grundlegenden Konzepte und Techniken der Künstlichen Intelligenz (KI). Du erfährst, welche Potenziale und Herausforderungen mit ihrem Einsatz verbunden sind. Die verschiedenen Teilbereiche der KI werden ebenso beleuchtet wie aktuelle und zukünftige Entwicklungen. Ziel des Seminars ist es, dir fundiertes Wissen zu vermitteln, damit du die Möglichkeiten und Grenzen der Künstlichen Intelligenz besser verstehst, kritisch bewerten und gezielt für innovative Lösungen in deinem Arbeitsbereich nutzen kannst.

Inhalte

Künstliche Intelligenz

- Definition und grundlegende Konzepte.
- Historische Entwicklung und Meilensteine.
- Unterschied zwischen schwacher und starker KI.

Einordnung Generativer KI

- Definition und Beispiele (z.B. GPT-4, DALL-E; jeweils aktuelle Version).
- Anwendungsmöglichkeiten und Herausforderungen.
- Unterschiede zu anderen KI-Formen.

Grundprinzipien

- Rolle von Daten, Algorithmen und Modellen.
- Trainings-, Test- und synthetische Daten.

Maschinelles Lernen & Deep Learning

- Grundlagen des Maschinellen Lernens.
- Überwachtes, unüberwachtes und bestärkendes Lernen.
- Aufbau und Funktionsweise neuronaler Netze.
- Einführung in Deep Learning.

Computer Vision

- Grundlagen der Computer Vision.
- Techniken und Anwendungen (z.B. Objekterkennung, Bildklassifikation).
- Praxisbeispiele und Tools (z.B. OpenCV).

KI für Datenanalysen

- Wie KI die Entscheidungsfindung in Unternehmen unterstützen kann.
- Business Understanding und Data Understanding.

Anwendungen und Herausforderungen

- Alltägliche Anwendungen und unsichtbare KI.
- Ökologische und soziologische Auswirkungen.
- Die ESG-Kriterien und ihr Zusammenhang mit KI.
- Ethische Fragestellungen und Datenschutz.
- Diskussion über Chancen und Risiken.

Regulierung und Ethik

- Einführung in den AI-Act der EU.
- Klassifizierungen und Regulierungen.
- Auswirkungen auf Entwicklung und Einsatz von KI.

Sensibilisierung für den Umgang mit Daten

- Bedeutung von Datenqualität.
- Datenschutz und Datensicherheit.

Weiterbildung nach KI-VO Art. 4 für die Nachweispflicht von KI-Kompetenz

- Verantwortungsbewusster Umgang mit Daten.

Branchen und Zukunftsaussichten

- Vorteile und Herausforderungen in verschiedenen Branchen.
- Diskussion über zukünftige Entwicklungen und Potenziale.
- KI in der (künftigen) Arbeitswelt: Einsatzgebiete und Anforderungen an Berufsfelder.

Lernumgebung

In deiner Online-Lernumgebung findest du nach deiner Anmeldung nützliche Informationen, Downloads und Extra-Services zu dieser Qualifizierungsmaßnahme.

Dein Nutzen

- Du erwirbst umfassendes Wissen über die Grundlagen und Anwendungen von KI und kannst zukünftige Entwicklungen besser einschätzen.
- Du bist in der Lage, die strategische Relevanz von KI für dein Unternehmen zu erkennen und gezielt einzusetzen.
- Du erhältst praxisorientierte Einblicke in die Nutzung von KI zur Verbesserung von Datenanalysen und zur Entscheidungsfindung.
- Du lernst, regulatorische und ethische Aspekte der KI zu verstehen und in deinem Unternehmen umzusetzen.
- Du entwickelst ein Bewusstsein für die Bedeutung von Datenqualität und Datenschutz im Umgang mit KI.
- Du bist vorbereitet auf die zukünftigen Anforderungen und Einsatzgebiete von KI in der Arbeitswelt.

Methoden

Expert:innen-Input, praktische Übungen, Gruppenarbeit und Fallstudien.

Wir empfehlen einen Zugang zu ChatGPT oder Microsoft Co-Pilot. Die Anmeldung sowie die Eingaben geschehen auf eigene Verantwortung. Solltest du deine geschäftliche Mailadresse verwenden wollen, sprich dies bitte vorab mit deinen Datenschutzverantwortlichen ab. Wir empfehlen, keine personenbezogenen Daten einzugeben.

In der Veranstaltung können folgende Drittanbieter-Tools eingesetzt werden

Miro

Miro ist ein digitales Whiteboard, auf dem Teilnehmer:innen in Echtzeit zusammenarbeiten können. Ideen, Konzepte und Prozesse können visuell dargestellt und organisiert werden. Auf dem Whiteboard können unter anderem verschiedene Formen, Texte, Bilder, Videos und Dateien hochgeladen werden. Miro ist einfach zu bedienen und erfordert keine zusätzliche Software, da es über den Browser aufgerufen werden kann.

Weitere Informationen sind in der Datenschutzerklärung unter <https://www.haufe-akademie.de/datenschutz> zu finden.

Mehr über Miro:

<https://www.haufe-akademie.de/systemvoraussetzungen/miro>

KI-Tools

In diesem ausgewählten Seminar der Haufe Akademie spielen KI-Tools eine wichtige Rolle.

Für ein optimales Lernerlebnis ist bei einigen Tools eine Registrierung erforderlich. Die Registrierung ist freiwillig, eine Teilnahme an diesem Seminar ist auch ohne Registrierung möglich. Die Anbieter der Dienste verarbeiten die Daten in der Regel in eigener Verantwortung. Dies bedeutet, dass sie für die Einhaltung der geltenden Datenschutzbestimmungen und

die Sicherheit der Verarbeitung verantwortlich sind. Die Haufe Akademie hat keine vertragliche Beziehung zum Anbieter, und die Teilnehmer:innen müssen selbstständig, z.B. Nutzungsbedingungen zustimmen.

Es wird empfohlen, eine E-Mail-Adresse zu verwenden, die keine Rückschlüsse auf eine Person zulässt.

Details zur Verarbeitung sind in der Datenschutzerklärung des jeweiligen Tools wie z.B. [ChatGPT](#), [Gemini](#), [HeyGen](#), [Perplexity](#) etc. zu finden.

Teilnehmer:innenkreis

Dieses Seminar richtet sich an Digitalisierungs- und Innovationsbeauftragte, Projektmitarbeitende sowie Fach- und Führungskräfte, die noch keine oder nur wenig Erfahrung mit Künstlicher Intelligenz haben. Es ist ebenso geeignet für alle, die ein fundiertes Verständnis für KI und ihre vielfältigen Anwendungen gewinnen möchten.

Open Badges - Zeige auch digital, was du kannst.

Open Badges sind anerkannte, digitale Teilnahmezertifikate. Diese verifizierbaren Nachweise sind der aktuelle Standard für die Einbindung in Karrierenetzwerken wie z.B. LinkedIn.

Damit zeigst du digital, über welche Kompetenzen du verfügst.

Nach erfolgreichem Abschluss erhältst du von uns ein Open Badge.

Mehr erfahren kannst du unter:

<https://www.haufe-akademie.de/seminare-lehrgaenge/trending-topics/open-badges>

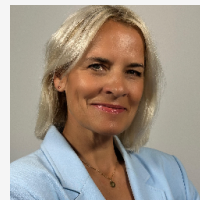


Trainer:in



Christopher Kuhl

Derzeit keine Vita verfügbar



Meike Quentin

Ich bin Kommunikationsexpertin mit großer Berufserfahrung (25+ Jahre) und arbeite als TÜV-Rheinland zertifizierte AI-Trainerin im Dreieck von Kommunikation, Künstlicher Intelligenz und Change Management. Kommunikation ist mein Handwerk, Change das Projektumfeld und KI der stärkste Treiber für Veränderung in Unternehmen. In meinen Trainings geht es um die bewusste Verbindung von technologischer Kompetenz und menschlicher Urteilskraft – ich nenne das #Herzensintelligenz. Mit Senior-Perspektive, Ruhe und Klarheit arbeite ich konsequent aus Sicht der Teilnehmenden und ihrer realen Herausforderungen.

Details zur Weiterbildung

Seminar | Online

2 Tage

Zahl der Teilnehmenden begrenzt

Starttermine**19.-20.05.2026**

Live-Online

Durchführung

zoom

Modulzeiten

Dienstag, 19.05.2026

09:00 Uhr - 17:00 Uhr

Mittwoch, 20.05.2026

09:00 Uhr - 15:30 Uhr

16.-17.06.2026

Live-Online

Durchführung

zoom

Modulzeiten

Dienstag, 16.06.2026

09:00 Uhr - 17:00 Uhr

Mittwoch, 17.06.2026

09:00 Uhr - 15:30 Uhr

17.-18.06.2026

Live-Online

Durchführung

zoom

Modulzeiten

Mittwoch, 17.06.2026

09:00 Uhr - 17:00 Uhr

Donnerstag, 18.06.2026

09:00 Uhr - 15:30 Uhr

02.-03.07.2026

Live-Online

Durchführung

zoom

Modulzeiten

Donnerstag, 02.07.2026

09:00 Uhr - 17:00 Uhr

Freitag, 03.07.2026

09:00 Uhr - 15:30 Uhr

05.-06.08.2026

Live-Online

Durchführung

zoom

Modulzeiten

Mittwoch, 05.08.2026

09:00 Uhr - 17:00 Uhr

Donnerstag, 06.08.2026

09:00 Uhr - 15:30 Uhr

28.-29.09.2026

Live-Online

Durchführung

zoom

Modulzeiten

Montag, 28.09.2026

09:00 Uhr - 17:00 Uhr

Dienstag, 29.09.2026

09:00 Uhr - 15:30 Uhr

26.-27.10.2026

Live-Online

Durchführung

zoom

Modulzeiten

Montag, 26.10.2026

09:00 Uhr - 17:00 Uhr

Dienstag, 27.10.2026

09:00 Uhr - 15:30 Uhr

08.-09.12.2026

Live-Online

Durchführung

zoom

Modulzeiten

Dienstag, 08.12.2026

09:00 Uhr - 17:00 Uhr

Mittwoch, 09.12.2026

09:00 Uhr - 15:30 Uhr

23.-24.02.2027

Live-Online

Durchführung

zoom

Modulzeiten

Dienstag, 23.02.2027

09:00 Uhr - 17:00 Uhr

Mittwoch, 24.02.2027

09:00 Uhr - 15:30 Uhr

Aktuelle Termine und weitere Informationen findest du unter www.haufe-akademie.de/41064**Teilnahmegebühr**

€ 1.540,- zzgl. MwSt.

€ 1.832,60 inkl. MwSt.

Deine AnmeldemöglichkeitenOnline: www.haufe-akademie.de/41050E-Mail: anmelden@haufe-akademie.de

Buche deine Weiterbildung einfach und schnell online. Gib sonst bitte unbedingt den Namen des Teilnehmenden und die vollständige Rechnungsanschrift mit Telefonnummer sowie E-Mail-Adresse an.

In unserem Bereich Fragen & Antworten (FAQ) findest du alle Antworten auf die häufigsten Fragen rund um unsere Weiterbildungen:

<https://www.haufe-akademie.de/faqs>

Unsere ausführlichen Teilnahmebedingungen findest du auch im Internet unter www.haufe-akademie.de/agb oder im Gesamtprogramm.

Die vollständigen Datenschutzbestimmungen findest du unter www.haufe-akademie.de/datenschutz.