

VSME-Standard für KMU

Nachhaltigkeitsberichte effizient und sicher erstellen

Ob Bankenrating, Lieferantenaudit oder Kundenanfrage – mittelständische Unternehmen stehen vor wachsenden Anforderungen im Bereich Nachhaltigkeit. Der VSME-Standard bietet KMU einen klaren, verhältnismäßigen Rahmen für die Nachhaltigkeitsberichterstattung. In diesem Seminar erarbeitest du die Grundlagen des Standards, verstehst seine Module und lernst, wie du ESG-Daten systematisch erhebst und berichtest. Mit praxisnahen Beispielen, konkreten Vorlagen und dem Überblick über relevante Tools bist du nach dem Seminar startklar für deinen ersten Bericht.

Inhalte

Grundlagen und Kontext des VSME

- Zielsetzung und Relevanz für KMU.
- Abgrenzung zu ESRS (CSRD) und GRI.
- Bedeutung in der Lieferkette und bei Finanzierungen.

Struktur und Module des VSME-Standards

- Das Basis-Modul (Mindestanforderungen).
- Erweiterungsmodule zu Strategie und Wesentlichkeit.
- Schnittstellen zum DNK.

Von der Theorie zur Umsetzung

- Einstieg in die CO₂-Bilanzierung (Scope 1, Scope 2 und erste Schritte Scope 3).

Datenerhebung und Prozesse

- Welche Kennzahlen sind notwendig?
- Aufbau eines schlanken Datenmanagements.

Reporting-Fahrplan und Praxistipps:

- Nutzung der DNK-Eingabemaske für den VSME.
- Best Practices erfolgreicher KMU-Berichte.
- Ressourcenplanung für das erste Berichtsjahr.

Lernumgebung

In deiner Online-Lernumgebung findest du nach deiner Anmeldung nützliche Informationen, Downloads und Extra-Services zu dieser Qualifizierungsmaßnahme.

Dein Nutzen

- **Du lernst** die Struktur des VSME-Standards im Detail kennen.
- **Du verstehst**, welche spezifischen ESG-Anforderungen auf dein Unternehmen zukommen.
- **Du erfährst**, wie du den Reporting-Prozess pragmatisch statt bürokratisch gestalten kannst.
- Du **fühlst dich sicher in der Anwendung** der Wesentlichkeitsanalyse und der DNK-Schnittstelle.
- **Du erhältst** praxiserprobte Vorlagen und einen klaren Fahrplan für deinen ersten Bericht, um Anfragen von Banken und Großkunden professionell zu beantworten.

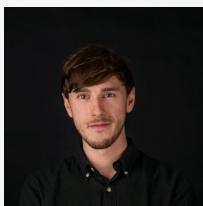
Methoden

Trainer:in-Input mit Fokus auf KMU-Praxis, interaktive Diskussionen, Arbeit an Best-Practice-Beispielen mit einem Miro-Board, Vorstellung von Software-Tools (z. B. DNK-Maske) sowie moderierter Erfahrungsaustausch zwischen den Teilnehmenden.

Teilnehmer:innenkreis

Geschäftsführer:innen, Nachhaltigkeitsmanager:innen, ESG-Beauftragte sowie Verantwortliche aus den Bereichen Controlling, Finance und Compliance in mittelständischen Unternehmen.

Trainer:in



Marvin Schmitt

Ich unterstütze Unternehmen dabei, Nachhaltigkeit praxisnah und wirksam umzusetzen – von der Strategie bis zur konkreten Anwendung. Als Sustainability Consultant arbeite ich täglich an Themen wie CSRD, Lieferkette und Nachhaltigkeitsberichterstattung. Meine Erfahrung aus realen Projekten gebe ich verständlich und anwendungsorientiert weiter. Mich motiviert die Überzeugung, dass nachhaltiges Wirtschaften ein zentraler Erfolgsfaktor ist. In meinen Trainings vermittele ich nicht nur Wissen, sondern befähige dazu, Nachhaltigkeit eigenständig im Unternehmen umzusetzen.

Details zur Weiterbildung

Seminar | Online

2 x 3,5 Std.
Zahl der Teilnehmenden begrenzt

Starttermine

06.-13.10.2026

Live-Online
Durchführung
zoom

Modulzeiten

Dienstag, 06.10.2026
09:00 Uhr - 12:30 Uhr
Dienstag, 13.10.2026
09:00 Uhr - 12:30 Uhr

16.-23.02.2027

Live-Online
Durchführung
zoom

Modulzeiten

Dienstag, 16.02.2027
09:00 Uhr - 12:30 Uhr
Dienstag, 23.02.2027
09:00 Uhr - 12:30 Uhr

02.-09.06.2027

Live-Online
Durchführung
zoom

Modulzeiten

Mittwoch, 02.06.2027
09:00 Uhr - 12:30 Uhr
Mittwoch, 09.06.2027
09:00 Uhr - 12:30 Uhr

Aktuelle Termine und weitere Informationen findest du unter www.haufe-akademie.de/42824

Teilnahmegebühr

€ 740,- zzgl. MwSt.

€ 880,60 inkl. MwSt.

Deine Anmeldemöglichkeiten

Online: www.haufe-akademie.de/42824

E-Mail: anmelden@haufe-akademie.de

Buche deine Weiterbildung einfach und schnell online. Gib sonst bitte unbedingt den Namen des Teilnehmenden und die vollständige Rechnungsanschrift mit Telefonnummer sowie E-Mail-Adresse an.

In unserem Bereich Fragen & Antworten (FAQ) findest du alle Antworten auf die häufigsten Fragen rund um unsere Weiterbildungen:

<https://www.haufe-akademie.de/faqs>

Unsere ausführlichen Teilnahmebedingungen findest du auch im Internet unter www.haufe-akademie.de/agb oder im Gesamtprogramm.

Die vollständigen Datenschutzbestimmungen findest du unter www.haufe-akademie.de/datenschutz.

Haufe Akademie GmbH & Co. KG

Munzinger Straße 9, 79111 Freiburg, www.haufe-akademie.de, Beratung: Tel.: +49 761 595339-00, service@haufe-akademie.de