

Führen mit rationaler und emotionaler Intelligenz (Präsenz)

Selbstwahrnehmung trainieren, Empathie stärken, motivierend führen

In Zeiten der Veränderung und Künstlicher Intelligenz (KI) reichen Fachwissen und rationale Intelligenz (IQ) nicht aus, um kompetent und erfolgreich zu führen. Vielmehr trägt deine emotionale Intelligenz (EQ) beträchtlich dazu bei, fundierte Entscheidungen zu treffen und bessere Arbeitsbeziehungen zu gestalten. In diesem Seminar schaffen wir hierfür die Basis, indem wir konsequente Selbstwahrnehmung und -regulierung trainieren sowie deine Empathie und sozialen Fähigkeiten stärken. Durch wirksame Führungstools verbinden wir rationale und emotionale Aspekte deiner Führung.

Inhalte

Grundlagen rationaler und emotionaler Intelligenz

- Die 4 Grundbereiche der emotionalen Intelligenz mit Einblick in das Modell von Daniel Goleman.
- Wie Ratio und Emotion im Gehirn zusammenspielen: wissenschaftliche Grundlagen der emotionalen Intelligenz.
- Der oftmals unbewusste Einfluss von Emotionen auf unser Verhalten am Arbeitsplatz.

Mich selbst erfolgreich führen – Persönliche emotionale Kompetenzen

- Selbstwahrnehmung und Selbstregulierung.
- Eigene Emotionen bewusst wahrnehmen und benennen.
- Einschätzung der eigenen Emotionen und deren Auswirkung auf andere.
- Herstellen eines gelassenen und leistungsfähigen Zustands: die eigenen Stress- und Emotionsverstärker kennen.

Andere erfolgreich führen – Wirksame Kommunikation

- Aktives Zuhören.
- Warum die Trennung von Wahrnehmung, Wirkung und Interpretation so wichtig ist.
- Klarheit in der Sache mit empathischer Gesprächsführung kombinieren.

Andere erfolgreich führen – Motivierend führen

- Was motiviert oder demotiviert mich selbst und meine Mitarbeitenden?
- Bedürfnisse bei den Mitarbeitenden wahrnehmen und adäquat mit ihnen umgehen.
- Entscheidungen kommunizieren, unangenehme Nachrichten überbringen.
- Konflikte mit Empathie lösen.

Lernumgebung

In deiner Online-Lernumgebung findest du nach deiner Anmeldung nützliche Informationen, Downloads und Extra-Services zu dieser Qualifizierungsmaßnahme.

Dein Nutzen

Anhand realitätsnaher Führungssituationen und praktischer Übungen erfährst du, wie du sowohl deine rationale als auch emotionale Intelligenz nutzt.

- Erfahre, wie du deine Gefühle besser erkennen und diese auch in schwierigen Situationen steuern kannst.
- Wir überprüfen und erweitern deine Möglichkeiten, andere zu motivieren und deren Bedürfnisse zu berücksichtigen.
- Du lernst, Dinge aus einem anderen Blickwinkel zu sehen.
- Du gestaltest deine Kommunikation und Gesprächsführung empathischer, klarer und erfolgreicher.

Optional buchbar im Nachgang oder im Vorfeld: Potenzialanalyse Emotionale Intelligenz. Vervollständige das Selbstbild zu deiner emotionalen Intelligenz als Führungskraft. Professionalisiere so den gezielten Einsatz dieser Kompetenz und gestalte den Transfer in den Führungsalltag. Leistungen: Online-Analyse, Ergebnisbericht, telefonisches Auswertungsgespräch.

Methoden

Ganzheitliches und praxisorientiertes Training mit einer hohen Teilnehmerorientierung. Wesentliche Methoden sind die Diskussion von Praxisfällen, Erfahrungsaustausch, Simulationen, Wahrnehmungsexperimente, Kommunikationsübungen.

Teilnehmer:innenkreis

Führungskräfte aller Ebenen.

Diese Veranstaltung ist auch als Modul buchbar von:

Qualifizierungsprogramm: Führung und Künstliche Intelligenz

Open Badges - Zeige auch digital, was du kannst.

Open Badges sind anerkannte, digitale Teilnahmezertifikate. Diese verifizierbaren Nachweise sind der aktuelle Standard für die Einbindung in Karrierenetzwerken wie z.B. LinkedIn.

Damit zeigst du digital, über welche Kompetenzen du verfügst.

Nach erfolgreichem Abschluss erhältst du von uns ein Open Badge.

Mehr erfahren kannst du unter:

<https://www.haufe-akademie.de/seminare-lehrgaenge/trending-topics/open-badges>



Trainer:in



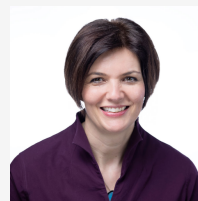
Andrea Helf

Als Trainerin gebe ich fachlichen Input und Denkanstöße, begleite Fallsimulation und deren Transfer in die Praxis und gebe einer Gruppe den Raum um voneinander zu lernen.

Als Führungskraft ist es mir wichtig, klar zu kommunizieren, Konflikte als Input zur Weiterentwicklung zu nutzen und mich überflüssig zu machen.

Der Wechsel zwischen beiden Facetten gibt mir die Möglichkeit, immer wieder neue Impulse zu verfolgen und das, was ich lehre, auch selbst zu (er)leben.

Ich liebe die Herausforderung, Themen und Modelle an den Bedarf und die Sprache meiner Zielgruppe anzupassen.



Stefanie Langer

Als ehemalige Führungskraft und aktive Interim Managerin verbinde ich internationales Wissen mit echter Praxis. Ich schaffe eine nahbare, authentische Atmosphäre und baue schnell tiefes Vertrauen auf – die Basis für psychologische Sicherheit und echte Entwicklung.

Führungskräfte gewinnen durch meine Begleitung an Resilienz, Selbsterkenntnis und Klarheit.

Als eine der ersten zertifizierten Coaches für Positive Intelligence (PQ) in Europa stärke ich die mentale

Fitness und die Selbstregulation meiner Klienten. So helfe ich, auch unter Stress souverän und handlungsfähig zu bleiben – für eine sofortige, nachhaltige Veränderung.



Marina Wöber

Meine Leidenschaft gilt Menschen und Organisationen, die sich entwickeln wollen. Was mich antreibt? Die Überzeugung, dass Autonomie, Selbsterkenntnis und ein kluger Umgang mit den eigenen Ressourcen die Basis für erfolgreiche (Selbst-) Führung sind. Ich begleite Einzelpersonen und Teams dabei, ihre Potenziale zu entfalten und ihre Wirksamkeit zu steigern. Meine Arbeit verbindet fundierte psychologische Expertise mit einem tiefen Verständnis für die Herausforderungen moderner Arbeitswelten. Dabei schätzen Klient:innen meine Kombination aus Klarheit, Empathie und Ergebnisorientierung – gepaart mit einer guten Portion Neugier und Humor.

Details zur Weiterbildung

Seminar | Präsenz

2 Tage
Zahl der Teilnehmenden begrenzt

Termine

<p>02.-03.07.2026 Stuttgart Veranstaltungsort Pullman Fontana</p> <p>Tage & Uhrzeit Donnerstag, 02.07.2026 09:00 Uhr - 17:00 Uhr Freitag, 03.07.2026 08:30 Uhr - 16:30 Uhr</p>	<p>07.-08.09.2026 Berlin Veranstaltungsort Hotel MOA Berlin</p> <p>Tage & Uhrzeit Montag, 07.09.2026 09:00 Uhr - 17:00 Uhr Dienstag, 08.09.2026 08:30 Uhr - 16:30 Uhr</p>	<p>26.-27.10.2026 Frankfurt a. M./Kelsterbach Veranstaltungsort Vienna House Easy Frankfurt Airport</p> <p>Tage & Uhrzeit Montag, 26.10.2026 09:00 Uhr - 17:00 Uhr Dienstag, 27.10.2026 08:30 Uhr - 16:30 Uhr</p>
<p>24.-25.11.2026</p>	<p>22.-23.02.2027</p>	

Hamburg
Veranstaltungsort
Mercure Hotel Hamburg City

Tage & Uhrzeit
Dienstag, 24.11.2026
09:00 Uhr - 17:00 Uhr
Mittwoch, 25.11.2026
08:30 Uhr - 16:30 Uhr

Köln
Veranstaltungsort
Best Western Plus Hotel Köln City

Tage & Uhrzeit
Montag, 22.02.2027
09:00 Uhr - 17:00 Uhr
Dienstag, 23.02.2027
08:30 Uhr - 16:30 Uhr

Aktuelle Termine und weitere Informationen findest du unter www.haufe-akademie.de/8670

Teilnahmegebühr

€ 1.540,- zzgl. MwSt.

€ 1.832,60 inkl. MwSt.

Die angegebene Teilnahmegebühr beinhaltet

- ein gemeinsames Mittagessen pro vollem Seminartag,
- Pausenverpflegung und
- umfangreiche Arbeitsunterlagen.

Die Übernachtungskosten im Hotel werden von den Teilnehmenden direkt mit dem Hotel abgerechnet. Für die Hotelbuchung findest du in deiner Lernumgebung ein Reservierungsformular.

Deine Anmeldemöglichkeiten

Online: www.haufe-akademie.de/8670

E-Mail: anmelden@haufe-akademie.de

Buche deine Weiterbildung einfach und schnell online. Gib sonst bitte unbedingt den Namen des Teilnehmenden und die vollständige Rechnungsanschrift mit Telefonnummer sowie E-Mail-Adresse an.

In unserem Bereich Fragen & Antworten (FAQ) findest du alle Antworten auf die häufigsten Fragen rund um unsere Weiterbildungen:

<https://www.haufe-akademie.de/faqs>

Unsere ausführlichen Teilnahmebedingungen findest du auch im Internet unter www.haufe-akademie.de/agb oder im Gesamtprogramm.

Die vollständigen Datenschutzbestimmungen findest du unter www.haufe-akademie.de/datenschutz.

Führen mit rationaler und emotionaler Intelligenz (Live-Online)

Selbstwahrnehmung trainieren, Empathie stärken, motivierend führen

In Zeiten der Veränderung und Künstlicher Intelligenz (KI) reichen Fachwissen und rationale Intelligenz (IQ) nicht aus, um kompetent und erfolgreich zu führen. Vielmehr trägt deine emotionale Intelligenz (EQ) beträchtlich dazu bei, fundierte Entscheidungen zu treffen und bessere Arbeitsbeziehungen zu gestalten. In diesem Seminar schaffen wir hierfür die Basis, indem wir konsequente Selbstwahrnehmung und -regulierung trainieren sowie deine Empathie und sozialen Fähigkeiten stärken. Durch wirksame Führungstools verbinden wir rationale und emotionale Aspekte deiner Führung.

Inhalte

Grundlagen rationaler und emotionaler Intelligenz

- Die 4 Grundbereiche der emotionalen Intelligenz mit Einblick in das Modell von Daniel Goleman.
- Wie Ratio und Emotion im Gehirn zusammenspielen: wissenschaftliche Grundlagen der emotionalen Intelligenz.
- Der oftmals unbewusste Einfluss von Emotionen auf unser Verhalten am Arbeitsplatz.

Mich selbst erfolgreich führen – Persönliche emotionale Kompetenzen

- Selbstwahrnehmung und Selbstregulierung.
- Eigene Emotionen bewusst wahrnehmen und benennen.
- Einschätzung der eigenen Emotionen und deren Auswirkung auf andere.
- Herstellen eines gelassenen und leistungsfähigen Zustands: die eigenen Stress- und Emotionsverstärker kennen.

Andere erfolgreich führen – Wirksame Kommunikation

- Aktives Zuhören.
- Warum die Trennung von Wahrnehmung, Wirkung und Interpretation so wichtig ist.
- Klarheit in der Sache mit empathischer Gesprächsführung kombinieren.

Andere erfolgreich führen – Motivierend führen

- Was motiviert oder demotiviert mich selbst und meine Mitarbeitenden?
- Bedürfnisse bei den Mitarbeitenden wahrnehmen und adäquat mit ihnen umgehen.
- Entscheidungen kommunizieren, unangenehme Nachrichten überbringen.
- Konflikte mit Empathie lösen.

Lernumgebung

In deiner Online-Lernumgebung findest du nach deiner Anmeldung nützliche Informationen, Downloads und Extra-Services zu dieser Qualifizierungsmaßnahme.

Dein Nutzen

Anhand realitätsnaher Führungssituationen und praktischer Übungen erfährst du, wie du sowohl deine rationale als auch emotionale Intelligenz nutzt.

- Erfahre, wie du deine Gefühle besser erkennen und diese auch in schwierigen Situationen steuern kannst.
- Wir überprüfen und erweitern deine Möglichkeiten, andere zu motivieren und deren Bedürfnisse zu berücksichtigen.
- Du lernst, Dinge aus einem anderen Blickwinkel zu sehen.
- Du gestaltest deine Kommunikation und Gesprächsführung empathischer, klarer und erfolgreicher.

Optional buchbar im Nachgang oder im Vorfeld: Potenzialanalyse Emotionale Intelligenz. Vervollständige das Selbstbild zu deiner emotionalen Intelligenz als Führungskraft. Professionalisiere so den gezielten Einsatz dieser Kompetenz und gestalte den Transfer in den Führungsalltag. Leistungen: Online-Analyse, Ergebnisbericht, telefonisches Auswertungsgespräch.

Methoden

Ganzheitliches und praxisorientiertes Training mit einer hohen Teilnehmerorientierung. Wesentliche Methoden sind die Diskussion von Praxisfällen, Erfahrungsaustausch, Simulationen, Wahrnehmungsexperimente, Kommunikationsübungen.

In der Veranstaltung kann folgendes Drittanbieter-Tool eingesetzt werden

Miro

Miro ist ein digitales Whiteboard, auf dem Teilnehmer:innen in Echtzeit zusammenarbeiten können. Ideen, Konzepte und Prozesse können visuell dargestellt und organisiert werden. Auf dem Whiteboard können unter anderem verschiedene Formen, Texte, Bilder, Videos und Dateien hochgeladen werden. Miro ist einfach zu bedienen und erfordert keine zusätzliche Software, da es über den Browser aufgerufen werden kann.

Weitere Informationen sind in der Datenschutzerklärung unter <https://www.haufe-akademie.de/datenschutz> zu finden.

Mehr über Miro:

<https://www.haufe-akademie.de/systemvoraussetzungen/miro>

Teilnehmer:innenkreis

Führungskräfte aller Ebenen.

Open Badges - Zeige auch digital, was du kannst.

Open Badges sind anerkannte, digitale Teilnahmezertifikate. Diese verifizierbaren Nachweise sind der aktuelle Standard für die Einbindung in Karrierenetzwerken wie z.B. LinkedIn.

Damit zeigst du digital, über welche Kompetenzen du verfügst.

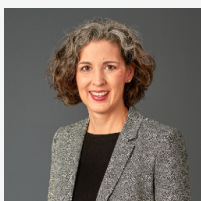
Nach erfolgreichem Abschluss erhältst du von uns ein Open Badge.

Mehr erfahren kannst du unter:

<https://www.haufe-akademie.de/seminare-lehrgaenge/trending-topics/open-badges>



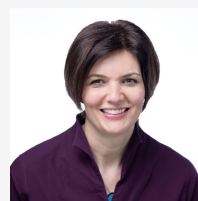
Trainer:in



Andrea Helf

Als Trainerin gebe ich fachlichen Input und Denkanstöße, begleite Fallsimulation und deren Transfer in die Praxis und gebe einer Gruppe den Raum um voneinander zu lernen.

Als Führungskraft ist es mir wichtig, klar zu kommunizieren, Konflikte als Input zur Weiterentwicklung zu nutzen und mich überflüssig zu machen. Der Wechsel zwischen beiden



Stefanie Langer

Als ehemalige Führungskraft und aktive Interim Managerin verbinde ich internationales Wissen mit echter Praxis. Ich schaffe eine nahbare, authentische Atmosphäre und baue schnell tiefes Vertrauen auf – die Basis für psychologische Sicherheit und echte Entwicklung.

Facetten gibt mir die Möglichkeit, immer wieder neue Impulse zu verfolgen und das, was ich lehre, auch selbst zu (er)leben. Ich liebe die Herausforderung, Themen und Modelle an den Bedarf und die Sprache meiner Zielgruppe anzupassen.

Führungskräfte gewinnen durch meine Begleitung an Resilienz, Selbsterkenntnis und Klarheit.

Als eine der ersten zertifizierten Coaches für Positive Intelligence (PQ) in Europa stärke ich die mentale Fitness und die Selbstregulation meiner Klienten. So helfe ich, auch unter Stress souverän und handlungsfähig zu bleiben – für eine sofortige, nachhaltige Veränderung.



Marina Wöber

Meine Leidenschaft gilt Menschen und Organisationen, die sich entwickeln wollen. Was mich antreibt? Die Überzeugung, dass Autonomie, Selbsterkenntnis und ein kluger Umgang mit den eigenen Ressourcen die Basis für erfolgreiche (Selbst-) Führung sind. Ich begleite Einzelpersonen und Teams dabei, ihre Potenziale zu entfalten und ihre Wirksamkeit zu steigern. Meine Arbeit verbindet fundierte psychologische Expertise mit einem tiefen Verständnis für die Herausforderungen moderner Arbeitswelten. Dabei schätzen Klient:innen meine Kombination aus Klarheit, Empathie und Ergebnisorientierung – gepaart mit einer guten Portion Neugier und Humor.

Details zur Weiterbildung

Seminar | Online

2 Tage
Zahl der Teilnehmenden begrenzt

Starttermine

10.-11.09.2026
Live-Online
Durchführung
zoom

18.-19.01.2027
Live-Online
Durchführung
zoom

Modulzeiten

Donnerstag, 10.09.2026

09:00 Uhr - 17:00 Uhr

Freitag, 11.09.2026

08:30 Uhr - 16:30 Uhr

Modulzeiten

Montag, 18.01.2027

09:00 Uhr - 17:00 Uhr

Dienstag, 19.01.2027

08:30 Uhr - 16:30 Uhr

Aktuelle Termine und weitere Informationen findest du unter www.haufe-akademie.de/32348

Teilnahmegebühr

€ 1.540,- zzgl. MwSt.

€ 1.832,60 inkl. MwSt.

Deine AnmeldemöglichkeitenOnline: www.haufe-akademie.de/8670E-Mail: anmelden@haufe-akademie.de

Buche deine Weiterbildung einfach und schnell online. Gib sonst bitte unbedingt den Namen des Teilnehmenden und die vollständige Rechnungsanschrift mit Telefonnummer sowie E-Mail-Adresse an.

In unserem Bereich Fragen & Antworten (FAQ) findest du alle Antworten auf die häufigsten Fragen rund um unsere Weiterbildungen:

<https://www.haufe-akademie.de/faqs>

Unsere ausführlichen Teilnahmebedingungen findest du auch im Internet unter www.haufe-akademie.de/agb oder im Gesamtprogramm.

Die vollständigen Datenschutzbestimmungen findest du unter www.haufe-akademie.de/datenschutz.