

Betriebliche Altersversorgung für Entgeltabrechner:innen - Aufbau

Unter Berücksichtigung des AG-Pflichtzuschusses

In diesem Seminar (als Online-Version in vier Seminarblöcke aufgeteilt) erlangst du alle relevanten Informationen, die du als bAV-Experte benötigst. Hier erfährst du, wo die Schnittstellen der bAV zum Arbeits- und Versicherungsrecht liegen und kannst sofort eindeutig beurteilen, ob und welche Risiken in deinen bAV-Verträgen verborgen sind. Zudem bekommst du einen intensiven Einblick in das Steuer- und Sozialversicherungsrecht. Darüber hinaus erfährst du alles rund um die aktuelle Rechtslage (Betriebsrentenstärkungsgesetz (BRSG - Teil I und Ausblick Teil II), Betriebsrentenfreibetragsgesetz, EU-Mobilitätsrichtlinie).

Inhalte

Arbeits- und Versicherungsrecht der bAV

- Kompaktübersicht Haftung und Risiken für den Arbeitgeber.
- Darstellung der Rechtsansprüche für den:die Arbeitnehmer:in auf eine bAV.
- Portabilitätsansprüche und -möglichkeiten.
- Übersichtliche Darstellung der fünf Durchführungswege (DFW).
- Erläuterung der Begriffe reine Beitragszusage, Beitragszusage mit Mindestleistung und beitragsorientierte Leistungszusage; auch: Leistungszusage.
- Welche DFW unterliegen der PSV-Pflicht; ergänzend: Anpassungsprüfungspflicht.

Das Betriebsrentenstärkungsgesetz

- Grundlagen Versorgungsausgleich.
- Änderung bestehender Zusagen.
- Inhaltliche Bedeutung des BRSG.
- Darstellung der gesetzlichen Grundlage für den Pflichtzuschuss zur bAV vom Arbeitgeber.
- Voraussetzungen für den Pflichtzuschuss.
- Durchführungswege beim Pflichtzuschuss.
- Korrekte Berechnung des Pflichtzuschusses.

Kompaktübersicht Steuer- und SV-Recht in der Ansparphase

- Korrekte steuerrechtliche Handhabung der Beiträge in die unterschiedlichen Durchführungswege.
- Richtige Anwendung und Rangfolge der Paragraphen 3, Nr. 63 und 40b EStG auch bei Mischfinanzierungen.
- Erläuterung der steuerrechtlichen Vervielfältigungsregelungen.
- Kompaktübersicht Geringverdienerförderung.
- Übersichtliche Darstellung der fünf DFW im Sozialversicherungsrecht.
- Darstellung der sozialversicherungsrechtlichen Rangfolge auch bei Mischfinanzierungen.

Steuer- und Sozialversicherungsrecht in der Leistungsphase der bAV

- Steuerrechtliche Besonderheiten:
Übersichtliche Darstellung der steuerrechtlichen Besonderheiten der fünf DFW in der Leistungsphase unter Beachtung der korrekten Abrechnung von Versorgungsbezügen als lebenslange Rente, als Kapitalauszahlung und als Hinterbliebenenversorgung.
- Sozialversicherungsrechtliche Regelungen:
Übersichtliche Darstellung der sozialversicherungsrechtlichen Regelungen der fünf DFW in der Leistungsphase unter Beachtung der korrekten Anwendung des Zahlstellenmeldeverfahrens.

Lernumgebung

In deiner Online-Lernumgebung findest du nach deiner Anmeldung nützliche Informationen, Downloads und Extra-Services zu dieser Qualifizierungsmaßnahme.

Dein Nutzen

- Du erlangst einen aktuellen, kompakten und fundierten Einblick in das Thema Altersversorgung.
- Anhand von Praxisfällen erlernst du wichtige Abrechnungsvorgänge und Tipps für den Umgang mit externen Beratern und der Versicherungsbranche.
- Aktuelle Gesetzesänderungen werden selbstverständlich berücksichtigt.

Methoden

Referentenvortrag anhand von Folien mit Fallbeispielen, Zeit für individuelle Fragen der Teilnehmer:innen.

Teilnehmer:innenkreis

Leiter:innen und Mitarbeiter:innen aus Personal- und Entgeltabteilungen sowie interessierte Personen, die sich einen kompakten Überblick über die gesetzliche und private Altersversorgung verschaffen möchten. Dieses Seminar ist nicht als Seminar für Einsteiger:innen konzipiert. Es sollten bereits Grundkenntnisse vorhanden sein.

Diese Veranstaltung ist auch als Modul buchbar von:

Lehrgang Geprüfte:r bAV-Expert:in

Open Badges - Zeige auch digital, was du kannst.

Open Badges sind anerkannte, digitale Teilnahmezertifikate. Diese verifizierbaren Nachweise sind der aktuelle Standard für die Einbindung in Karrierenetzwerken wie z.B. LinkedIn.

Damit zeigst du digital, über welche Kompetenzen du verfügst.

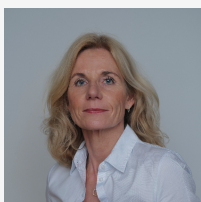
Nach erfolgreichem Abschluss erhältst du von uns ein Open Badge.

Mehr erfahren kannst du unter:

<https://www.haufe-akademie.de/seminare-lehrgaenge/trending-topics/open-badges>



Referent:innen



Christiane Droste-Klemp

Als Inhaberin des Unternehmens CDK strategische Personalentgeltberatung leite ich seit mehr als 25 Jahren das Beratungsunternehmen und führe selbst Coaching, Präsenz- und Onlineseminare durch. Insbesondere durch meine sehr hohe fachliche Kompetenz, langjährige Erfahrung und durch mein ausgezeichnetes Einfühlungsvermögen, ist es mir möglich für die unterschiedlichen Bedürfnisse verschiedener



Lars Rieger

Wer nicht daran glaubt besser zu werden, hört auf, gut zu sein. Diplom-Betriebswirt (BA) Fachrichtung Versicherung und bAV-Advisor mit mehrjähriger Erfahrung als Trainer und in der Firmenberatung.

Unternehmen immer kreative und kluge Lösungen zu finden.
Ich habe große Freude daran die Besonderheiten des Steuer- und Sozialversicherungsrechts lebendig, praxisnah und kurzweilig zu erklären.

Details zur Weiterbildung

Seminar | Präsenz

2 Tage
Zahl der Teilnehmenden begrenzt

Termine & Orte

14.-15.07.2026

München/Feldkirchen

Veranstaltungsort

Hotel Bauer Feldkirchen

Tage & Uhrzeit

Dienstag, 14.07.2026

09:00 Uhr - 17:00 Uhr

Mittwoch, 15.07.2026

09:00 Uhr - 17:00 Uhr

19.-20.01.2027

Mannheim

Veranstaltungsort

Dorint Kongresshotel

Tage & Uhrzeit

Dienstag, 19.01.2027

09:00 Uhr - 17:00 Uhr

Mittwoch, 20.01.2027

09:00 Uhr - 17:00 Uhr

29.-30.09.2027

Stuttgart

Veranstaltungsort

Mövenpick Hotel Stuttgart Airport

Tage & Uhrzeit

Mittwoch, 29.09.2027

09:00 Uhr - 17:00 Uhr

Donnerstag, 30.09.2027

09:00 Uhr - 17:00 Uhr

Aktuelle Termine und weitere Informationen findest du unter www.haufe-akademie.de/5375

Teilnahmegebühr

€ 1.290,- zzgl. MwSt.

€ 1.535,10 inkl. MwSt.

Die angegebene Teilnahmegebühr beinhaltet

- ein gemeinsames Mittagessen pro vollem Seminartag,
- Pausenverpflegung und
- umfangreiche Arbeitsunterlagen.

Die Übernachtungskosten im Hotel werden von den Teilnehmenden direkt mit dem Hotel abgerechnet. Für die Hotelbuchung findest du in deiner Lernumgebung ein Reservierungsformular.

Deine Anmeldemöglichkeiten

Online: www.haufe-akademie.de/5375

E-Mail: anmelden@haufe-akademie.de

Buche deine Weiterbildung einfach und schnell online. Gib sonst bitte unbedingt den Namen des Teilnehmenden und die vollständige Rechnungsanschrift mit Telefonnummer sowie E-Mail-Adresse an.

In unserem Bereich Fragen & Antworten (FAQ) findest du alle Antworten auf die häufigsten Fragen rund um unsere Weiterbildungen:

<https://www.haufe-akademie.de/faqs>

Unsere ausführlichen Teilnahmebedingungen findest du auch im Internet unter www.haufe-akademie.de/agb oder im Gesamtprogramm.

Die vollständigen Datenschutzbestimmungen findest du unter www.haufe-akademie.de/datenschutz.

Haufe Akademie GmbH & Co. KG

Munzinger Straße 9, 79111 Freiburg, www.haufe-akademie.de, Beratung: Tel.: +49 761 595339-00, service@haufe-akademie.de